



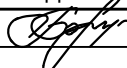
Индивидуальный предприниматель
Нингулов Рустам Махамадеевич
Автоматизированное проектирование

Капитальный ремонт учебного корпуса института, расположенного по
адресу: г. Красноярск, пер. Вузовский, д. 3

Рабочая документация

Архитектурно-строительные решения

0157-18-АС

Изм.	№ док.	Подпись	Дата
1	0157		11.18

2018 г.



Индивидуальный предприниматель
Нингулов Рустам Махамадеевич
Автоматизированное проектирование

Капитальный ремонт учебного корпуса института, расположенного по
адресу: г. Красноярск, пер. Вузовский, д. 3

Рабочая документация


Архитектурно-строительные решения

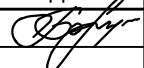
0157-18-АС

Руководитель

 Нингулов Р.М.

Главный инженер проекта

 Боргояков А.М.

Изм.	№ док.	Подпись	Дата
1	0157		11.18

Ведомость основных комплектов рабочих чертежей


Обозначение	Наименование	Примечание
АС	Архитектурно-строительные решения	
Э	Электроснабжение, электрооборудование, электроосвещение	
ОВК	Отопление, вентиляция и кондиционирование	
СС	Сети связи	
ОС	Охранная сигнализация	
ПС	Пожарная сигнализация	
ПОС	Проект организации строительства	
СМ	Сметная документация	

Ведомость ссылочных и прилагаемых документов

Обозначение	Наименование	Примечание
<u>Ссылочные документы</u>		
ГОСТ 21.210-2014	Межгосударственный стандарт. Система проектной документации для строительства. Условные графические изображения электрооборудования и проводок на планах	
ГОСТ 21.613-2014	Межгосударственный стандарт. Система проектной документации для строительства. Правила выполнения рабочей документации силового электрооборудования	
СНиП 3.05.06-85	Электротехнические устройства	
СП 256.1325800.2016	СП 256.1325800.2016 Свод правил. Электроустановки жилых и общественных зданий. Правила проектирования и монтажа	
ПУЭ 7 издание	Правила устройства электроустановок	
ГОСТ Р 50571.5.52-2011/МЭК 60364-5-52:2009	Национальный стандарт НА. Электроустановки низковольтные. Часть 5-52. Выбор и монтаж электрооборудования. Электропроводки	
ГОСТ 31565-2012	Межгосударственный стандарт. Кабельные изделия. Требования пожарной безопасности	
СНИП-2.2.1/2.1.1.1278-03	Гигиенические требования к естественному и искусственному освещению жилых и общественных зданий	
СП 52.13330.2011.	Свод правил. Естественное и искусственное освещение. Актуализированная редакция СНиП 23-05-95	
<u>Прилагаемые документы</u>		
ОЗиС	Обследование	

Технические решения, принятые в рабочих чертежах, соответствуют требованиям экологических, санитарно-гигиенических, противопожарных и других норм, действующих на территории Российской Федерации и обеспечивают безопасную для жизни и здоровья людей эксплуатацию объекта при соблюдении предусмотренных чертежами мероприятий.

Главный инженер проекта

 Боргояков А.М.

Ведомость рабочих чертежей основного комплекта

Лист	Наименование	Примечание
1	Текстовая часть	
7	Дефектная ведомость	
8	Ведомость отделки помещения	
9	Фрагмент плана 2 этажа до перепланировки и переоборудования	
10	Фрагмент плана 3 этажа до перепланировки и переоборудования	
11	Фрагмент плана 2 этажа после перепланировки и переоборудования	Заменен
12	Фрагмент плана 3 этажа после перепланировки и переоборудования	
13	Ведомость заполнения оконных и дверных проемов	
14	Разрез А-А	

Согласовано

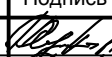

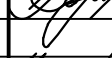

Взамен инв. №

Подп. и дата

Инв. № подл.

0157-18-АС

Капитальный ремонт учебного корпуса института, расположенного по адресу: г. Красноярск, пер. Вузовский, д. 3

Изм.	Кол.уч	Лист	№док.	Подпись	Дата	Стадия	Лист	Листов
Разработал	Нингулов				10.2018	Р	1	
Проверил	Нингулов				10.2018			
ГИП	Боргояков				10.2018			
Н.контроль	Харитонов				10.2018	Общие данные		



Индивидуальный предприниматель
Нингулов Рустам Махамедович
Автоматизированное проектирование

Текстовая часть

Настоящий проект выполнен ИП Нингуловым Р. М. на основании заявления заказчика.

Проектная документация соответствует заявлению заказчика, требованиям действующих норм, стандартов, других документов, содержащих установленные требования.

Проектная документация разработана в соответствии с экологическими, санитарно-гигиеническими, техническими регламентами и нормативными документами.

Проектная документация выполнена на перепланировку и переоборудование помещений учебного корпуса № 19 СФУ, расположенного по адресу: Красноярский край, г. Красноярск, переулок Вузовский, д.3.

Стены здания учебного корпуса- кирпичные. Конструктивная схема каркасная, с несущими наружными стенами и колоннами.

Перегородки- кирпичные, гипсокартонные.

Освещение- естественное. В ночное время- искусственное.

Перекрытия- железобетонные плиты перекрытия.

К зданию подведены все инженерные сети и коммуникации.

Год постройки- 1953 г.

Специалисты проектной организации провели обмер и обследование данных помещений учебного корпуса, составлен фрагмент плана 2-о и 3-о этажей.

Ремонт помещений 21, 22, 51 2- го этажа здания заключается в следующем:

В помещении № 21 (балкон)

1. Ремонт парапета балконного ограждения, устройство бетонного парапета.
2. Ремонт металлической решетки ограждения- зачистка и антикоррозийная обработка решетки, нанесения новой краски, согласно дизайн проекта.
3. Ремонт штукатурки базы колонны.
4. Штукатурка кирпичной стены ограждения балкона и окраска, согласно дизайн проекта.
5. Устройство напольного покрытия балкона из террасной доски.

Ремонт помещения № 22 согласно дизайн проекта заключается:

1. Ремонт и замена внутренней отделки стен.
2. Ремонт и замена отделки потолка.
3. Ремонт и замена напольного покрытия.

Ремонт помещения № 50 согласно дизайн проекта заключается:

1. Ремонт и замена внутренней отделки стен.
2. Ремонт и замена отделки потолка.
3. Ремонт и замена напольного покрытия.

Перепланировка и переоборудование помещений 3-о этажа, согласно дизайн проекта заключается:

1. Демонтаж внутренних перегородок между помещениями 21, 22, 23, 24.
2. Демонтаж внутренних перегородок между помещениями 48, 49, 50, 51.
3. Ремонт внутренней отделки стен.
4. Ремонт и замена отделки потолка.
5. Ремонт и замена напольного покрытия.
6. Ремонт и замена деревянных окон на окна из ПВХ профиля.

Согласовано

Взам. инв. №

Подпись и дата

Инв. № подл.

0157-18-АС

Изм.	Кол. уч.	Лист	№ док.	Подп.	Дата
Разработал		Нингулов		<i>[Подпись]</i>	10.18
Проверил		Нингулов		<i>[Подпись]</i>	10.18
ГИП		Боргояков		<i>[Подпись]</i>	10.18
Н.Контроль		Харитонов		<i>[Подпись]</i>	10.18

Общие сведения

Стадия	Лист	Листов
Р	1	



Индивидуальный предприниматель
Нингулов Рустам Махамедович
Автоматизированное проектирование

Общие данные.

В данном проекте при проведении ремонта, перепланировки и переобустройства не затрагиваются несущие конструкции здания.

Указанное переустройство и ремонт помещений- сохраняет без изменения основные инженерные коммуникации: стояки отопления, канализации, водоснабжения, магистральную электропроводку.

В пом. 23. Балкон. Проектом предусматривается ремонт перепета балконной стены, ремонт штукатурки базы колонн. Окраска металлических ограждений.

Устройство деревянных полов из террасной доски по кирпичным столбикам. Материал конструкций пола- пиломатериал хвойных пород (сосна, пихта) по ГОСТ 8486-86*. Деревянные элементы пола изготовить из хвойных пород не ниже 2 сорта. Древесина должна быть не ниже 2 сорта (влажность не более 22%) с расчетными характеристиками по СНиП II-25-80. Обработку древесины антисептиками и антипиренами производить в соответствии с требованиями СП 70.13330.2012, СНиП 21.01-97, НПБ 232-96 и НПБ 239-98. Составами 1 группы огнезащитной эффективности по СП 2.13130.2012. Работы выполнять строительной организацией, имеющей лицензию на производство данного вида работ. Огнебиозащиту деревянных конструкций выполнить путем обработки огнебиозащитным составом "КСД-А" ТУ 2389-008-36567372-02, или другим огнезащитным составом, обработка которым переводит древесину в группу трудногорючих материалов и имеющим сертификат пожарной безопасности. Обработка древесины производится путем пропитки ее под давлением или в горячехолодных ваннах или путем нанесения состава кистью или краскопультом. По наружной стене, от уровня плит перекрытия до низа окна, выполнить кирпичную кладку толщиной 120 мм., Кирпич КОРПо 1НФ/100/2,0/75 ГОСТ 530-2007 армированный сеткой d3Bp-I, через три ряда кладки на цементно- песчанном растворе, высотой 1400 мм. Стены балкона, кирпичную кладку, зачистить и обработать пропиткой. отделка согласно дизайн проекта.

На отм. -0,500, в уровне плиты перекрытия балкона, выполнить цементно- песчаную стяжку, гидроизоляцию из"Изопласта" марки к(ЭКП-5,0) ТУ 5774-005-05766480-96.

В пом. 22. 51 (2 этажа здания)- внутренняя отделка стен из ГВЛ листов демонтируется, колонны отчищаются от окраски. Подготовка оснований под штукатурку (бетонных, кирпичных, гипсобетонных, деревянных и др.) включает в себя следующие основные операции: очистка от пыли, грязи, жировых и битумных пятен, высолов, ржавчины, наплывов от затвердевшего раствора; насечка недостаточно шероховатых бетонных поверхностей и кирпича. Грунтовка стен, колонн- раствором грунтовки глубокой пропитки за два раза. Штукатурка кирпичных стен штукатурными растворами на основе смесей сухих строительных на цементном вяжущем, ГОСТ 31356-2007, или на основе смесей сухих строительных на гипсовом вяжущем, ГОСТ 31377-2008. Финишная отделка стен окраска согласно ведомости отделки помещений.

Колонны- затирка бетонной поверхности раствором на основе смесей сухих строительных на гипсовом вяжущем, ГОСТ 31377-2008. Финишная отделка стен окраска согласно ведомости отделки помещений.

Демонтаж напольного покрытия из линолеума и основания из фанеры, до плит перекрытия. Устройство основания под чистовое покрытие, состоящего из (сверху вниз):
- выравнивающей стяжки из цементно-песчаного раствора, М150; железобетонной плиты перекрытия. Финишное покрытие -согласно экспликации полов.

Демонтаж существующего подвесного потолка. Подвесной потолок типа ARMSTRONG (ТУ1811-002-18445062-01) тип DUNE

Согласовано

Взам. инв. №

Подпись и дата

Инв. № подл.

Лист

0157-18-АС

3

Изм. Кол.уч. Лист № док. Подп. Дата

В помещениях 21, 22, 23, 24 (3 этаж)- внутренняя отделка стен из ГВЛ листов демонтируются, колонны отчищаются от окраски. Демонтаж кирпичной перегородки между помещениями 22 и 23. Демонтаж перегородок из ГВЛ листов между помещениями 21 и 22, между помещениями 23 и 24. Демонтаж дверного проема между помещениями 22 и коридором, между помещениями 24 и коридором, закладка проемов кирпичной кладкой. Подготовка оснований под штукатурку (бетонных, кирпичных, гипсобетонных, деревянных и др.) включает в себя следующие основные операции: очистка от пыли, грязи, жировых и битумных пятен, высолов, ржавчины, наплывов от затвердевшего раствора; насечка недостаточно шероховатых бетонных поверхностей и кирпича. Грунтовка стен, колонн, основания пола- раствором грунтовки глубокой пропитки за два раза. Штукатурка кирпичных стен штукатурными растворами на основе смесей сухих строительных на цементном вяжущем, ГОСТ 31356-2007, или на основе смесей сухих строительных на гипсовом вяжущем, ГОСТ 31377-2008. Финишная отделка стен окраска согласно ведомости отделки помещений.

Колонны- затирка бетонной поверхности раствором на основе смесей сухих строительных на гипсовом вяжущем, ГОСТ 31377-2008. Финишная отделка стен окраска согласно ведомости отделки помещений.

Демонтаж напольного покрытия из линолеума и основания из фанеры, до плит перекрытия. Устройство основания под чистовое покрытие, состоящего из (сверху вниз):
- выравнивающей стяжки из цементно-песчаного раствора, М150; железобетонной плиты перекрытия. Финишное покрытие -- ПВХ ПЛИТКА GRABO PLANIT WOOD.

Демонтаж существующего подвесного потолка. Подвесной потолок типа ARMSTRONG (ТУ1811-002-18445062-01) тип DUNE.

В помещениях 48, 49, 50, 51 - внутренняя отделка стен и колонн из ГВЛ листов и МДФ панелей демонтируются. Демонтаж перегородок из ГВЛ листов между помещениями 48, 49, 50, 51 Демонтаж дверных проемов. Замена деревянных окон на окна из ПВХ профиля. Подготовка оснований под штукатурку (бетонных, кирпичных, гипсобетонных, деревянных и др.) включает в себя следующие основные операции: очистка от пыли, грязи, жировых и битумных пятен, высолов, ржавчины, наплывов от затвердевшего раствора; насечка недостаточно шероховатых бетонных поверхностей и кирпича. Грунтовка стен, колонн, основания пола- раствором грунтовки глубокой пропитки за два раза. Помещения 50 и 51 объединяются. Установка перегородка из ГВЛ по металлокаркасу (сер. 1.031.9-2.07 марка С111) толщиной 100 мм. .

Штукатурка кирпичных стен штукатурными растворами на основе смесей сухих строительных на цементном вяжущем, ГОСТ 31356-2007, или на основе смесей сухих строительных на гипсовом вяжущем, ГОСТ 31377-2008. Финишная отделка стен окраска согласно ведомости отделки помещений.

Колонны- затирка бетонной поверхности раствором на основе смесей сухих строительных на гипсовом вяжущем, ГОСТ 31377-2008. Финишная отделка стен окраска согласно ведомости отделки помещений.

Демонтаж напольного покрытия из линолеума и основания из фанеры, до плит перекрытия. Устройство основания под чистовое покрытие, состоящего из (сверху вниз):
- выравнивающей стяжки из цементно-песчаного раствора, М150; железобетонной плиты перекрытия. Финишное покрытие ---линолеум поливинилхлоридный на теплозвукоизолирующей подоснове, ГОСТ 18108-72.

Демонтаж существующего подвесного потолка. Подвесной потолок типа ARMSTRONG (ТУ1811-002-18445062-01) тип DUNE.

Согласовано

Взам. инв. №

Подпись и дата

Инв. № подл.

Изм.	Кол.уч.	Лист	№ док.	Подп.	Дата

0157-18-АС

Лист

4

Принятые проектные решения элементов заполнения проемов.

- блоки оконные из поливинилхлоридного профиля с заполнением двухкамерным стеклопакетом с теплоотражающим покрытием (4M1-8Ar-4M1-8Ar-И4), Б2 (0,65 м2*°C/Вт), ГОСТ 30674-99. Открывание фрамуг - поворотно-откидное, поворотное (распашное), микропроветривание. Площадь открывающихся створок (полотен) менее 2,50 м2 для изделий белого цвета и 2,20 м2 - для изделий других цветов. Масса створок (полотен) изделий белого цвета - менее 80 кг, масса открывающихся элементов изделий других цветов - менее 60 кг.

- дверного блока из ПВХ-профилей внутреннего, глухое полотно, с порогом, однопольные, правого открывания, распашного высотой 2100 мм, шириной 900 мм:.

- дверного блока из ПВХ-профилей внутреннего, с глухим дверного полотном, с порогом, двухпольные распашного высотой 2300 мм, шириной 1300 мм:

Отопление и вентиляция:

1. Вентиляции осуществляется через существующую систему.
2. Система отопления остается без изменения.

Внутренняя отделка помещений: Отделка стен помещений и коридоров выполняется материалами, имеющими сертификат пожарной безопасности, разрешенными СЭС, применяемыми в строительстве.

Водопровод и канализация.

1. Санитарно- техническое оборудование помещения произвести без изменения проектного положения существующих стояков канализации, холодного и горячего водоснабжения.

2. Отводные трубы от сантехнических приборов прокладываются вдоль стены с последующей зашивкой их коробом из негорючих материалов.

Электрооборудование:

1. Электроснабжение помещений осуществляется от этажного щита электросети.
2. При оснащении помещения электроприборами необходимо, что бы их суммарная мощность (кВт) не превышала установленную мощность по типовому проекту.
3. При выполнении электромонтажных работ недопустимо уменьшения сечения электропроводов.
4. При необходимости перенос электророзеток и выключателей выполнять по месту.
5. Запрещается штрафить несущие элементы здания и плиты перекрытия под скрытую электропроводку.
6. Прокладку электросетей, радио, телефона и телевидения вести в подготовке пола, а также с использованием электротехнического плинтуса, конструкций легких перегородок и подвесных потолков, обеспечивающих сменность разводки.
7. В случае нарушения пожарной сигнализации необходимо ее восстановление.

Согласовано

Инд. № подл.	Взам. инв. №
Подпись и дата	

Изм.	Кол.уч.	Лист	№ док.	Подп.	Дата	0157-18-АС	Лист
							5

Работы начинать только после оформления разрешительной документации установленным порядком.

Работы производить только в дневное время, в период, регламентированный законодательством и разрешительной документацией на их производство. В ночное время, а так же в выходные дни, проведение работ необходимо исключить.

В технологии производства работ необходимо предусмотреть мероприятия, минимизирующие время работы с инструментом, имеющим повышенную виброударную активность (перфораторы, дрели и т.п.). Время проведения работ целесообразно регламентировать при выдаче разрешения на проведения работ.

Нормативная база:

- 1.СНиП 2.01.02.85 «Противопожарные нормы»;
- 2.СП 20.13330.2016 “Нагрузки и воздействия. Актуализированная редакция СНиП 2.01.07-85»;
- 3.СП 28.13330.2017 «Защита строительных конструкций от коррозии. Актуализированная редакция СНиП 2.03.11-85»;
- 4.СП 29.13330.2011 «Полы. Актуализированная редакция СНиП 2.03.13-88»;
- 5.СНиП 31-05-2003 Общественные здания административного назначения;
- 6.СНиП 3.03.01-87 Несущие и ограждающие конструкции»;
- 7.СНиП 9.402-80-ЕСЗКС «Покрытия лакокрасочные. Подготовка металлических поверхностей перед окрашиванием»;
- 8.СНиП 3.04.01-87 «Изоляционные и отделочные покрытия»;
- 9.СНиП 21-01-97 «Пожарная безопасность зданий и сооружений»;
10. СНиП III-4-80 «Техника безопасности при строительстве»;
11. ВСН 58-88 (р) Положение об организации проведении реконструкции, ремонта и технического обслуживания зданий, объектов коммунального и социально- культурного назначения;
12. МДС 31-1.98 «Рекомендации по проектированию полов»
13. НПБ 110-03 «Извещатели пожарные автономные. Общие технические требования. Методы испытаний»;
14. НПБ 110-03 «Перечень зданий, сооружений, помещений и оборудования, подлежащие защите автоматическими установками пожаротушения и автоматической пожарной сигнализации»;
15. Постановление от 14 ноября 2005 года N 572 об утверждении положения о порядке согласования переустройства и (или) перепланировки жилых помещений, расположенных на территории г. Красноярск.

Согласовано

Инв. № подл.	Подпись и дата	Взам. инв. №						

Изм.	Кол.уч.	Лист	№ док.	Подп.	Дата	0157-18-АС	Лист
							6

Дефектная ведомость (начало)

Лист	Наименование	Ед. изм.	Объем работ
	Помещения на 2 этаже		
1	Демонтаж напольного покрытия из керамической плитки	м ²	83.62
2	Демонтаж напольного покрытия из линолеума	м ²	91.10
3	Демонтаж основания пола из фанеры	м ²	91.10
4	Демонтаж ПВХ плинтуса	м	37.76
5	Демонтаж отделки стен ГВЛ листов	м ²	265.38
6	Отчистка колон от штукатурки	м ²	20.00
7	Демонтаж подвесного двухуровневого потолка из ГВЛ листов	м ²	82.00
8	Демонтаж подвесного потолка "ARMSTRONG "	м ²	91.10
9	Демонтаж наружной отделки стен из плоского асбестоцементного листа	м ²	2.10
10	Отчистка кирпичной кладки от пыли и грязи.	м ²	101.50
11	Нанесение на кирпичную стену грунтовки глубокой пропитки.	м ²	101.50
12	Зачистка металлической решетки от краски	м ²	3.50
13	Демонтаж разрушенной отделки базы колонны.	м ²	16.00
14	Установка оконного листа отлива, l=1650 мм. (согласно дизайн проекта)	шт.	4
15	Установка оконного листа отлива, l=850 мм. (согласно дизайн проекта)	шт.	1

Дефектная ведомость (окончание)

Лист	Наименование	Ед. изм.	Объем работ
	Помещения на 3 этаже		
1	Демонтаж кирпичной перегородки	м ³	8.00
2	Демонтаж напольного покрытия из линолеума	м ²	242.80
3	Демонтаж основания пола из фанеры	м ²	242.80
4	Демонтаж ПВХ плинтуса	м	204.00
5	Демонтаж отделки стен ГВЛ листов	м ²	429.00
6	Демонтаж отделки стен МДФ панелей	м ²	37.00
7	Отчистка колон от окраски	м ²	38.00
8	Демонтаж отделки колонн от ГВЛ листов	м ²	73.00
7	Демонтаж отделки колонн от МДФ панелей	м ²	17.00
8	Демонтаж подвесного потолка "ARMSTRONG "	м ²	198.70
8	Очистка балки от окраски	м ²	63.70
9	Демонтаж металлической двери 1,2x2,3(h)	шт.	2
10	Демонтаж деревянной двери 0,78x2,1(h)	шт.	3
11	Демонтаж деревянной двери 0,9x2,1(h)	шт.	1
11	Демонтаж деревянного окна 1,55x2,40 (h)	шт.	2
12	Демонтаж деревянного окна 1,55x1,30 (h)	шт.	2
13	Демонтаж оконного откоса из ПВХ панелей	м ²	20.70
14	Демонтаж подоконной доски l=1.65	шт.	4
15	Заложить проем кирпичной кладкой	м ³	1.40
16	Штукатурка стены , окраска	м ²	6.00

Согласовано

Взам. инв. №

Подпись и дата

Инв. № подл.

0157-18-АС					
Изм.	Кол. уч.	Лист	№ док.	Подп.	Дата
Разработал		Нингулов		<i>[Подпись]</i>	10.18
Проверил		Нингулов		<i>[Подпись]</i>	10.18
ГИП		Боргояков		<i>[Подпись]</i>	10.18
Н.Контроль		Харитонов		<i>[Подпись]</i>	10.18

Дефектная ведомость

Стадия	Лист	Листов
Р	7	

Формат А3

Индивидуальный предприниматель
Нингулов Рустам Махмадиевич
Автоматизированное проектирование

Ведомость отделки помещений. Площадь, м²

Наименование или номер помещения	Потолок		Стены или перегородки		Колонны		Финишная отделка стен		Примечание
	Площадь	Вид отделки	Площадь	Вид отделки	Площадь	Вид отделки	Площадь	Вид отделки	
2 этаж									
21 (Балкон)	-	-	36,0	Зачистить стены и оштукатурка кирпича пропиткой глубокого проникновения за 2 раза	20,00	затирка поверхности на основе сухих строительных смесей на гипсовом вяжущем, ГОСТ 31377-2008.	20,00	окраска ВД-АК-120 за 2 раза	
22 (Экспозиционный зал)	91.10	ARMSTRONG (ТУ1811-002-18445 062-01) тип DUNE	129.73	Облицовка из ГВЛ по металлокаркасу (по серии 1.073.9-2,08)	18,72	затирка поверхности на основе сухих строительных смесей на гипсовом вяжущем, ГОСТ 31377-2008.	148,45	Покраска CAPAROL LATEX SATIN 20, оттенок ARCTIS 20	Плинтус ПВХ 46,0 м ¹ (согласно дизайн проекта)
51 (Холл)	82.00	ARMSTRONG (ТУ1811-002-18445 062-01) тип DUNE	135.65	Облицовка из ГВЛ по металлокаркасу (по серии 1.073.9-2,08)			135.65	Покраска CAPAROL LATEX SATIN 20, оттенок UNIVERSO 30	Плинтус ПВХ 35,0 м ¹ (согласно дизайн проекта)
3 этаж									
48	4.91	ARMSTRONG (ТУ1811-002-18445 062-01) тип DUNE	7.00	штукатурка стен раствором на основе сухих строительных смесей на цементном вяжущем, ГОСТ 31356-2007, или на основе сухих строительных смесей на гипсовом вяжущем, ГОСТ 31377-2008.			27.00	окраска ВД-АК-120 за 2 раза	Плинтус ПВХ 11,0 м ¹ (согласно дизайн проекта)
			20.00	Облицовка из ГВЛ по металлокаркасу (по серии 1.073.9-2,08)					
49	40.61	ARMSTRONG (ТУ1811-002-18445 062-01) тип DUNE	49.00	штукатурка стен раствором на основе сухих строительных смесей на цементном вяжущем, ГОСТ 31356-2007, или на основе сухих строительных смесей на гипсовом вяжущем, ГОСТ 31377-2008.	12.00	затирка поверхности на основе сухих строительных смесей на гипсовом вяжущем, ГОСТ 31377-2008.	79.00	окраска ВД-АК-120 за 2 раза	Плинтус ПВХ 30,0 м ¹ (согласно дизайн проекта)
			18.00	Облицовка из ГВЛ по металлокаркасу (по серии 1.073.9-2,08)					
50	72.82	ARMSTRONG (ТУ1811-002-18445 062-01) тип DUNE	61.00	штукатурка стен раствором на основе сухих строительных смесей на цементном вяжущем, ГОСТ 31356-2007, или на основе сухих строительных смесей на гипсовом вяжущем, ГОСТ 31377-2008.	24.00	затирка поверхности на основе сухих строительных смесей на гипсовом вяжущем, ГОСТ 31377-2008.	113.00	окраска ВД-АК-120 за 2 раза	Плинтус ПВХ 38,0 м ¹ (согласно дизайн проекта)
			28.00	Облицовка из ГВЛ по металлокаркасу (по серии 1.073.9-2,08)					

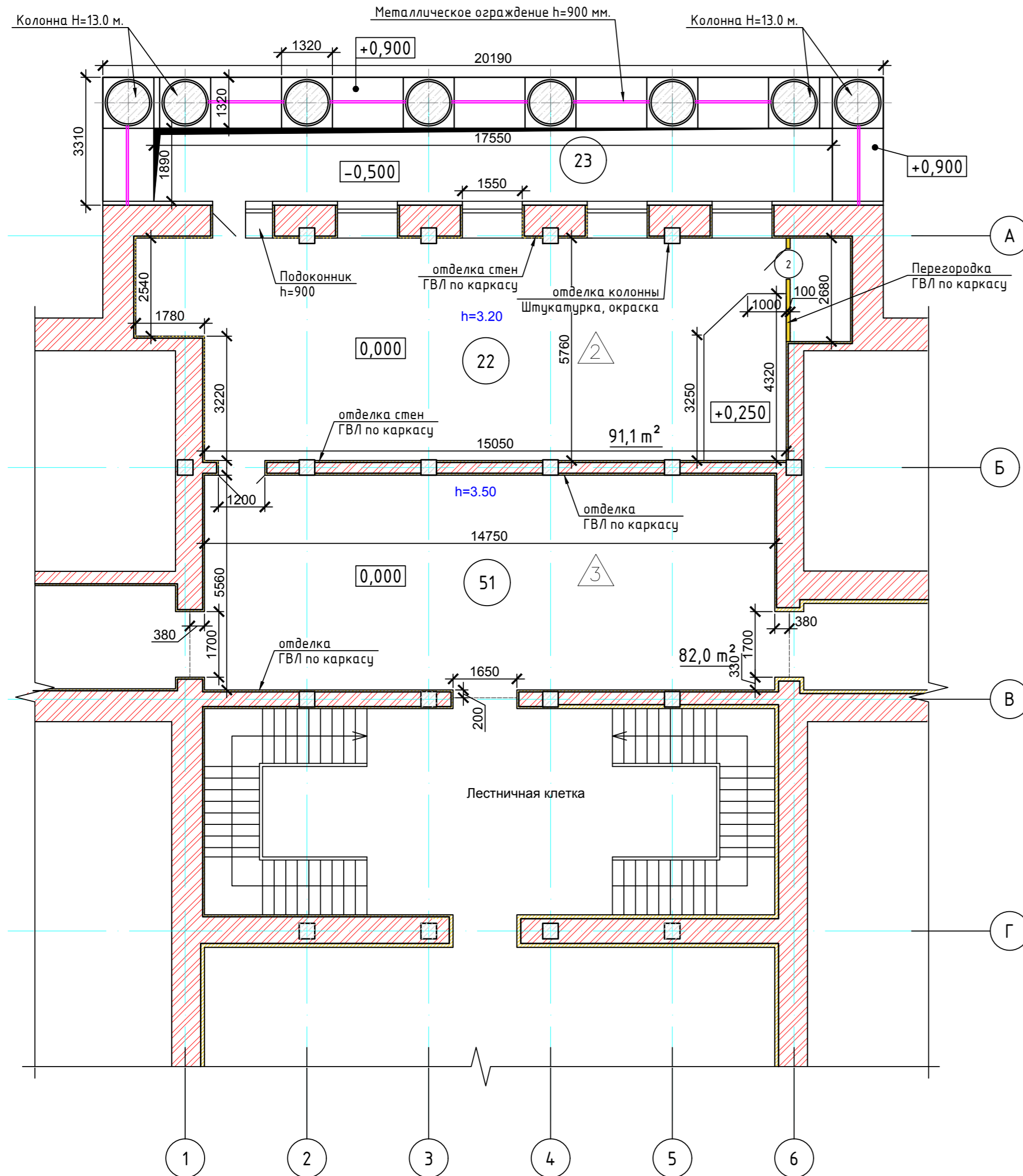
- Цвет и текстуру отделочных материалов стен помещений 48, 49, 50 на 3 этаже согласовать с заказчиком.
- Подготовка оснований под штукатурку (бетонных, кирпичных, гипсобетонных, деревянных и др.) включает в себя следующие основные операции: очистка от пыли, грязи, жировых и битумных пятен, высолов, ржавчины, наплывов от затвердевшего раствора; насечка недостаточно шероховатых бетонных поверхностей и кирпича.
- Грунтовка стен, колонн, основания пола- раствором грунтовки глубокой пропитки за два раза.
- Листы гипсокартонные (по ГОСТ 6266-97), представляют собой листовое изделие, состоящее из нескораемого гипсового сердечника, все плоскости которого, кроме торцовых кромок, облицованы картоном, прочно приклеенным к сердечнику.
- Элементы металлического каркаса, оцинкованные металлические профили по ТУ 1121-004-04001508-2003 и ТУ 1121-003-76229700-2006.

0157-18-АС					
Капитальный ремонт учебного корпуса института, расположенного по адресу: г. Красноярск, пер. Вузовский, д. 3					
Изм.	Кол. уч.	Лист	№ док.	Подп.	Дата
Разработал		Нингулов			10.18
Проверил		Нингулов			10.18
ГИП		Боргояков			10.18
Н.Контроль		Харитонов			10.18
Ведомость отделки помещений					
Стадия			Лист	Листов	
Р			8		
			Индивидуальный предприниматель Нингулов Рустам Махмадиевич Автоматизированное проектирование		

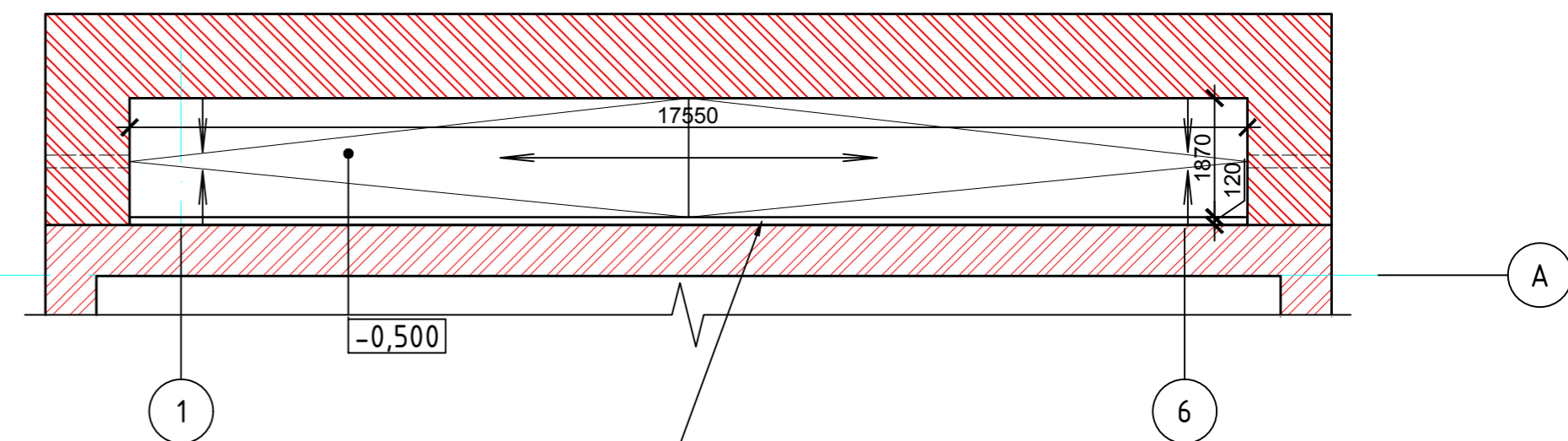
Фрагмент плана 2 этажа до перепланировки и переоборудования

Экспликация помещений. Фрагмента плана 2-го этажа до перепланировки

Номер помещения	Наименование	Площадь, м ²
		0.00
22	Аудитория	91.10
23	Балкон	15.00
51	Холл	82.00



Фрагмент плана 2 этажа
План работ на отм. -0,500.



Кладка из облицовочного кирпича толщиной 120 мм. до уровня подоконника h=1,40 м. (V/кладки=2,95 м³/). (Согласно дизайн проекта)

Помещение 51. Холл. Стены кирпичные.
Отделка стен- ГВЛ листы по металлокаркасу, Окраска стен (S=135,65 м²).
Потолок- подвесной, двух уровней из ГВЛ листов по металлокаркасу, окраска потолка (S=82,0 м²).
Полы- Керамическая плитка (3) (S=83,62 м²).
Колонны- Оштукатуренны, окраска (S=18,72 м²).

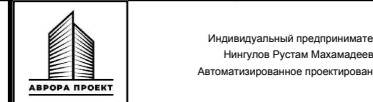
Потолок- Подвесные потолки типа "ARMSTRONG" (S=91,1 м²).
Полы- Линолеум по фанере (2) (S=91,1 м²).
ПВХ плинтус (37,76 м.п.).

Помещение 23. Балкон. Стены кирпичные.
Отделка стен- плоские асбестоцементные листы по металлокаркасу, Окраска стен.
демонтаж плоских листов до низа окон (S=2,1 м²).
Полы-отсутствие напольного покрытия.
Ограждение металлическое из квадратного профиля 15x15, h=900 мм., между колоннами.
Парапет- железобетон, состояние неудовлетворительное, разрушен (S=17,1 м²).
База колонн- штукатурка, окраска. Состояние неудовлетворительное.

Согласовано	
Инв. № подл.	
Подпись и дата	
Васм. инв. №	

за отм. 0,000 условно принята отметка пола Холла (пом. 51).
Оси здания приняты условно

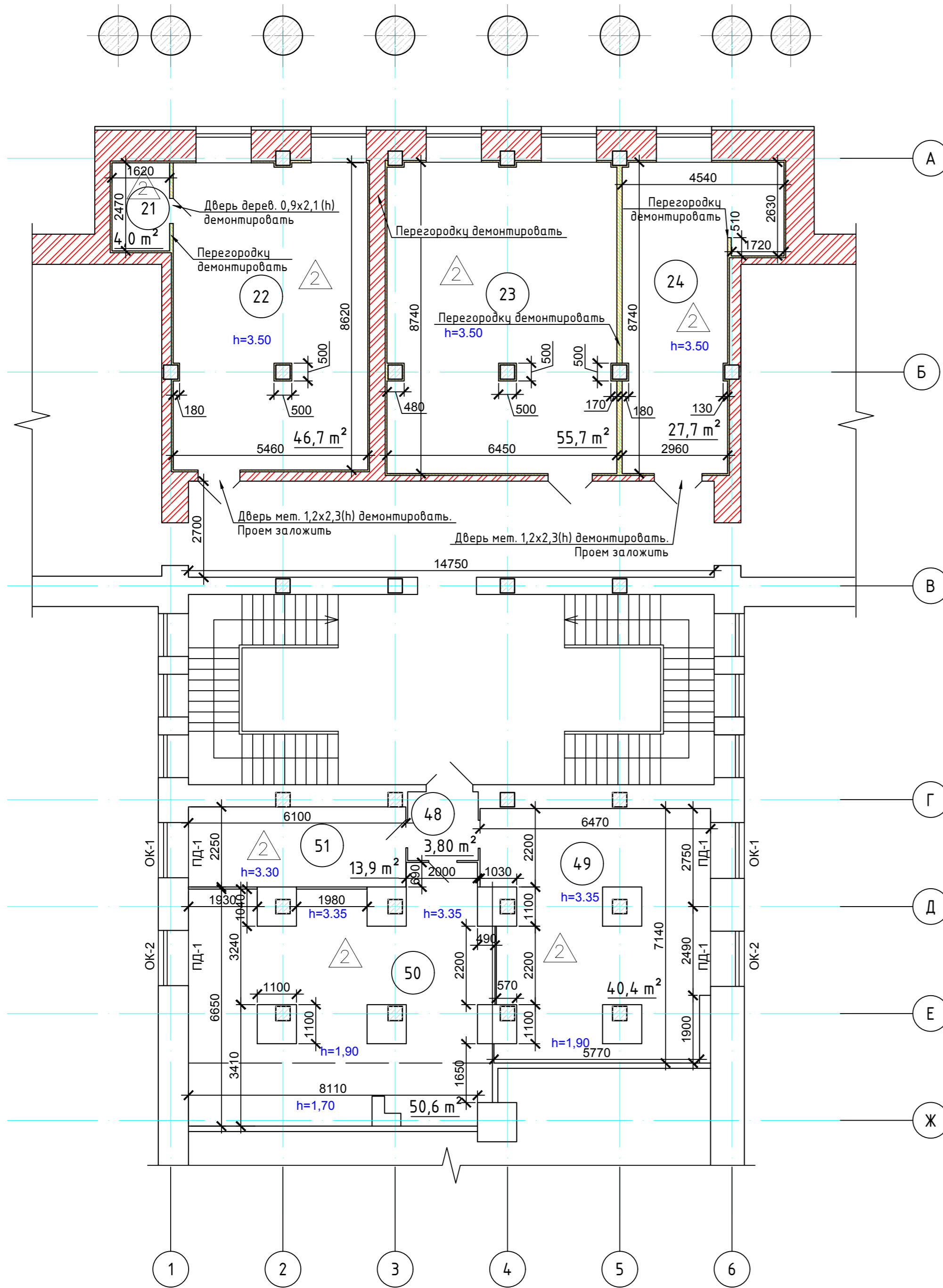
					0157-18-АС				
					Капитальный ремонт помещений учебного корпуса института, расположенного по адресу: Красноярский край, г. Красноярск, пер. Вузовский, д. 3				
Изм.	Кол. уч.	Лист	№ док.	Подп.	Дата	Помещения 22, 23, 51	Р	Лист	Листов
Разработал			Нингулов		10.18				
Проверил			Нингулов		10.18				
			Боргояков		10.18				
Н.Контроль			Харитоновна		10.18	Фрагмент плана 2 этажа до перепланировки и переоборудования			



Фрагмент плана 3 этажа до перепланировки и переоборудования

Экспликация помещений. Фрагмент плана 3 этажа до перепланировки

Номер помещения	Наименование	Площадь, м ²
		0.00
21	Аудитория	4.00
22	Аудитория	46.70
23	Аудитория	55.70
24	Аудитория	27.70
48	Коридор	3.80
49	Аудитория	40.40
50	Аудитория	50.60
51	Аудитория	13.90



Помещение 21. Подсобное.
 Отделка стен- ГВЛ листы по металлокаркасу, Окраска стен (S=28,0 м²).
 Потолок- Подвесные потолки типа "ARMSTRONG" (S=4,0 м²).
 Полы- Линолеум по фанере (2) (S=4,0 м²).
 ПВХ плинтус (8,0 м.п.)

Помещение 22. Аудитория.
 Отделка стен- ГВЛ листы по металлокаркасу, Окраска стен (S=86,0 м²).
 Отделка колонн: Шпаклевка, окраска (S=13,0 м²).
 Потолок- Подвесные потолки типа "ARMSTRONG" (S=44,0 м²), между несущими балками.
 Балки- Шпаклевка, окраска (S=4,70 м²).
 Полы- Линолеум по фанере (2) (S=46,7 м²).
 ПВХ плинтус (29,0 м.п.).
 Оконные откосы- ПВХ панели. (S=5,0 м²)
 Доска подоконная- 2 шт. L=1,65.

Помещение 23. Аудитория.
 Отделка стен- ГВЛ листы по металлокаркасу, Окраска стен (S=91,0 м²).
 Отделка колонн: Шпаклевка, окраска (S=18,0 м²).
 Потолок- Подвесные потолки типа "ARMSTRONG" (S=53,0 м²), между несущими балками.
 Балки- Шпаклевка, окраска (S=5,0 м²).
 Полы- Линолеум по фанере (2) (S=55,7 м²).
 ПВХ плинтус (37,0 м.п.).
 Оконные откосы- ПВХ панели. (S=5,0 м²)
 Доска подоконная- 2 шт. L=1,65.

Помещение 24. Аудитория.
 Отделка стен- ГВЛ листы по металлокаркасу, Окраска стен (S=85,0 м²).
 Отделка колонн: Шпаклевка, окраска (S=7,0 м²).
 Потолок- Подвесные потолки типа "ARMSTRONG" (S=29,0 м²), между несущими балками.
 Балки- Шпаклевка, окраска (S=4,0 м²).
 Полы- Линолеум по фанере (2) (S=27,7 м²).
 ПВХ плинтус (28,0 м.п.).
 Оконные откосы- ПВХ панели. (S=2,5 м²)
 Доска подоконная- 1 шт. L=1,65.

Помещение 48. Коридор.
 Отделка стен- МДФ панели по металлокаркасу (S=21,0 м²).
 Потолок- Подвесные потолки типа "ARMSTRONG" (S=3,8 м²).
 Полы- Линолеум по фанере (2) (S=3,8 м²).
 ПВХ плинтус (5,0 м.п.).

Помещение 49. Аудитория. (от оси "Г" до оси "Д"- высота потолка- 3,35 м., от оси "Д" до оси "Е" высота потолка от 3,35 до 1,90 м.)
 Отделка стен- до 1,2 м. МДФ панели (S=16,0 м²).
 св. 1,2 м. ГВЛ листы по металлокаркасу, Окраска стен (S=26,0 м²).
 Отделка колонн: до 1,2 м. МДФ панели (S=17,0 м²).
 св. 1,2 м. ГВЛ листы по металлокаркасу, Окраска колонн (S=23,0 м²).
 Потолок- (от оси "Г" до оси "Д"- высота потолка- 3,35 м., от оси "Д" до оси "Е" высота потолка от 3,35 до 1,90 м.) Подвесные потолки типа "ARMSTRONG" (S=27,0 м²), между несущими балками.
 Балки- Шпаклевка, окраска (S=16,0 м²).
 Полы- Линолеум по фанере (2) (S=40,4 м²).
 ПВХ плинтус (36,0 м.п.).
 Оконные откосы- ПВХ панели. (S=4,1 м²)
 Доска подоконная- 2 шт. L=1,65.

Помещение 50. Аудитория. (от оси "Г" до оси "Д"- высота потолка- 3,35 м., от оси "Д" до оси "Е" высота потолка от 3,35 до 1,90 м., от оси "Е" до оси "Ж"- высота потолка 1,70 м.)
 Отделка стен- ГВЛ листы по металлокаркасу, Окраска стен (S=63,0 м²).
 Отделка колонн: ГВЛ листы по металлокаркасу, Окраска колонн (S=50,0 м²).
 Потолок- (от оси "Г" до оси "Д"- высота потолка- 3,35 м., от оси "Д" до оси "Е" высота потолка от 3,35 до 1,90 м.) Подвесные потолки типа "ARMSTRONG" (S=24,0 м²), между несущими балками.
 Балки- Шпаклевка, окраска (S=34,0 м²).
 Полы- Линолеум по фанере (2) (S=50,6 м²).
 ПВХ плинтус (45,0 м.п.).
 Оконные откосы- ПВХ панели. (S=1,6 м²)
 Доска подоконная- 1 шт. L=1,65.

Помещение 51. Аудитория.
 Отделка стен- ГВЛ листы по металлокаркасу, Окраска стен (S=50,0 м²).
 Потолок- Подвесные потолки типа "ARMSTRONG" (S=13,9 м²).
 Полы- Линолеум по фанере (2) (S=13,9 м²).
 ПВХ плинтус (16,0 м.п.).
 Оконные откосы- ПВХ панели. (S=2,5 м²)
 Доска подоконная- 1 шт. L=1,65.

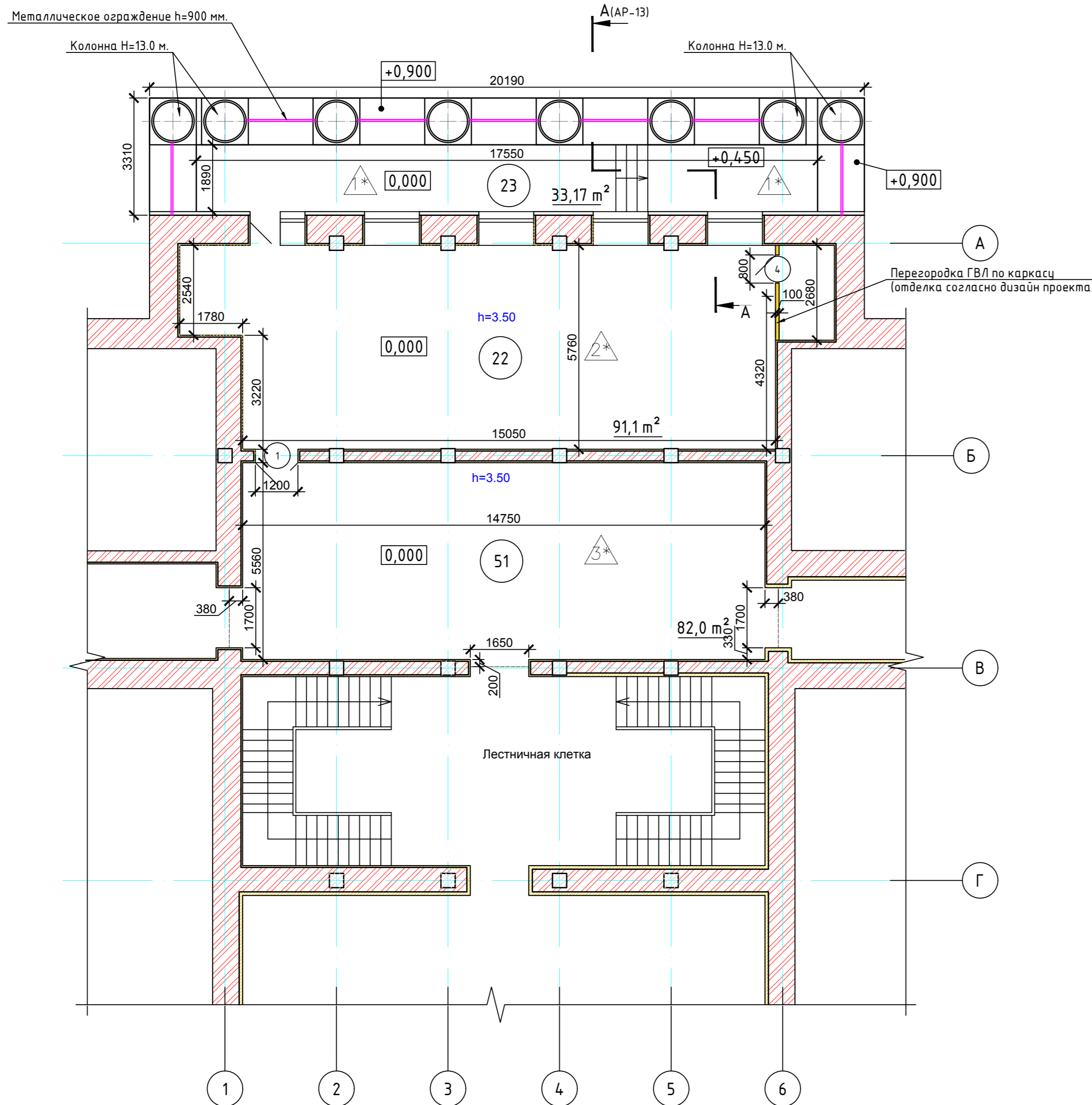
0157-18-AC							
Капитальный ремонт помещений учебного корпуса института, расположенного по адресу: Красноярский край, г. Красноярск, пер. Вузовский, д. 3							
Изм.	Кол. уч.	Лист	№ док.	Подп.	Дата		
Разработал	Нингулов	10			10.18		
Проверил	Нингулов	10			10.18		
ГИП	Боргояков	10			10.18		
Н.Контроль	Харитоновна	10			10.18		
Помещения 21, 22, 23, 24, 48, 48, 50, 51					Стадия	Лист	Листов
					P	10	
Фрагмент плана 3 этажа после перепланировки и переоборудования							

за отм. 0,000 условно принята отметка пола Холла 3 этажа.
 Оси здания приняты условно

Создано	
Васм. инв. №	
Подпись и дата	
Инв. № подл.	

Фрагмент плана 2 этажа после перепланировки и переоборудования

Экспликация помещений фрагмента плана 2-го этажа после ремонта



Номер помещения	Наименование	Площадь, м²
22	Экспозиционный зал	91.10
23	Балкон	33.17
51	Холл	82.00

Экспликация полов. Фрагмент плана 2 этажа

Номер помещения	Тип пола	Схема пола или тип пола по серии	Данные элементов пола (наименование, толщина, основание и др.), мм	Площадь, м²
22 (Экспозиционный зал)	2*		- Плита керамогранитная ITALON. Коллекция CHARME EVO FLOOR PROJECT. Оттенок Имперiale, размер 450x900 мм. на растворе из сухих смесей - выравнивающая стяжка из цементно-песчанного раствора, М 150. - Жел/ бет плита перекрытия	91,10
51 (Холл)	3*		- Плита керамогранитная ITALON. Коллекция CHARME EVO FLOOR PROJECT. Оттенок Антрацит, размер 450x900 мм. на растворе из сухих смесей - выравнивающая стяжка из цементно-песчанного раствора, М 150. - Жел/ бет плита перекрытия	83,62
23 (Балкон)	1*		- Террасная доска (согласовать с заказчиком) - Лаги 40x100 мм. по ГОСТ 24454-80.; - Прокладка 40x150x250 по ГОСТ 24454-80.; - 2 слоя толя.; - Кирпичные столбики на цем.-песч. растворе М100.; - выравнивающая стяжка из цементно-песчанного раствора, М 150. гидроизоляция из "Изопласта" марки (ЭКП-5,0) ТУ 5774-005-05766480-96 - Плита перекрытия	33,17

Создано
Васм. инв. №
Подпись и дата
Инв. № подл.

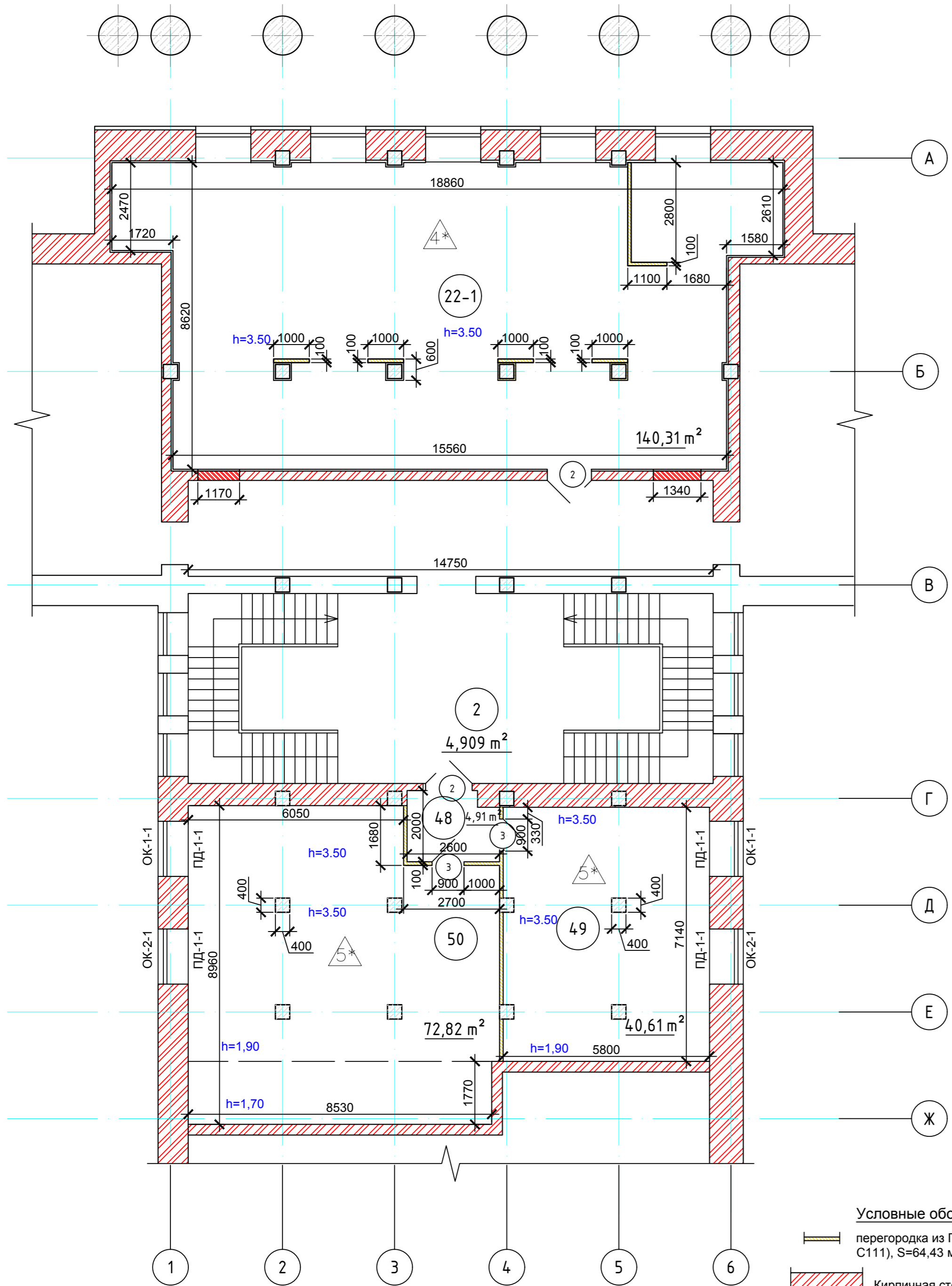
- за отм. 0,000 условно принята отметка пола Холла (пом. 51).
- Оси здания приняты условно.
- Значение площади пола балкон указана без понижающего коэффициента.

0157-18-АС					
Капитальный ремонт помещений учебного корпуса института, расположенного по адресу: Красноярский край, г. Красноярск, пер. Вузовский, д. 3					
Изм.	Кол. уч.	Лист	№ док.	Подп.	Дата
Разработал		Нингулов			10.18
Проверил		Нингулов			10.18
ГИП		Боргояков			10.18
Н.Контроль		Харитонов			10.18
Помещения 22, 23, 51				Стадия	Лист
				Р	11
Фрагмент плана 2 этажа после перепланировки и переоборудования					

Фрагмент плана 3 этажа после перепланировки и переоборудования

Экспликация помещений. Фрагмент плана 3 этаж после перепланировки

Номер помещения	Наименование	Площадь, м ²
22-1	Музей СФУ	140,31
48	Коридор	4,91
49	Хранилище сектора истории	72,82
50	Хранилище сектора геологии	40,61



- Условные обозначения:**
- перегородка из ГВЛ по металлокаркасу (сер. 1.031.9-2.07 марка С111), S=64,43 м²
 - Кирпичная стена
 - Ж/бет колонная

Экспликация полов. Фрагмент плана 3 этажа

Номер помещения	Тип пола	Схема пола или тип пола по серии	Данные элементов пола (наименование, толщина, основание и др.), мм	Площадь, м ²
22-1	4*		- ПВХ ПЛИТКА GRABO PLANIT WOOD - выравнивающая стяжка из цементно-песчанного раствора, М 150. - Жел/ бет плита перекрытия	140,31
48; 49, 50	5*		- линолеум поливинилхлоридный на теплозвукоизолирующей подоснове, ГОСТ 18108-72 - выравнивающая стяжка из цементно-песчанного раствора, М 150. - Жел/ бет плита перекрытия	118,34

0157-18-АС
Капитальный ремонт помещений учебного корпуса института, расположенного по адресу: Красноярский край, г. Красноярск, пер. Вузовский, д. 3

Изм.	Кол. уч.	Лист	№ док.	Подп.	Дата	Помещения 22-1; 50-1	Стадия	Лист	Листов
Разработал					10.18		Помещения 22-1; 50-1	Р	12
Проверил					10.18				
ГИП					10.18				
Н.Контроль					10.18	Фрагмент плана 3 этажа после перепланировки и переоборудования			

за отм. 0,000 условно принята отметка пола Холла 3 этажа. Оси здания приняты условно

Групповая спецификация элементов заполнения оконных проемов

Поз.	Обозначение	Наименование	Кол.			Масса ед. кг	Приме- чание
			2 эт	3 эт	Всего		
		ОКНА					
ОК 1-1	ГОСТ 30674-99	ОП Б2 1550x2400 (4M1-8Ag-4M1-8Ag-И4),	-	2	2		
ОК 2-1	ГОСТ 30674-99	ОП Б2 1300x2400 (4M1-8Ag-4M1-8Ag-И4),	-	2	2		
		ПОДОКОННЫЕ ОКНА					
ПД-1-1	Подоконник ПВХ	20x550x1650	-	4	4		


Групповая спецификация элементов заполнения дверных проемов

Поз.	Обозначение	Наименование	Кол.			Масса ед. кг	Приме- чание
			2 эт	3 эт	Всего		
		<u>Двери</u>					
1	индивидуаль.	Дверь стеклянная, двуполая 2300(h)x1300	1	-	1		согласно дизайн проекта
2	ГОСТ 30970-2014	ДПВ Г П Дп Л Р 2300x1300	-	2	2		
3	ГОСТ 30970-2014	ДПВ Г П Л Р 2100x900	-	2	2		
4	индивидуаль.	Дверь скрытого монтажа глухая, однополая 2100(h)x800	1	-	1		согласно дизайн проекта

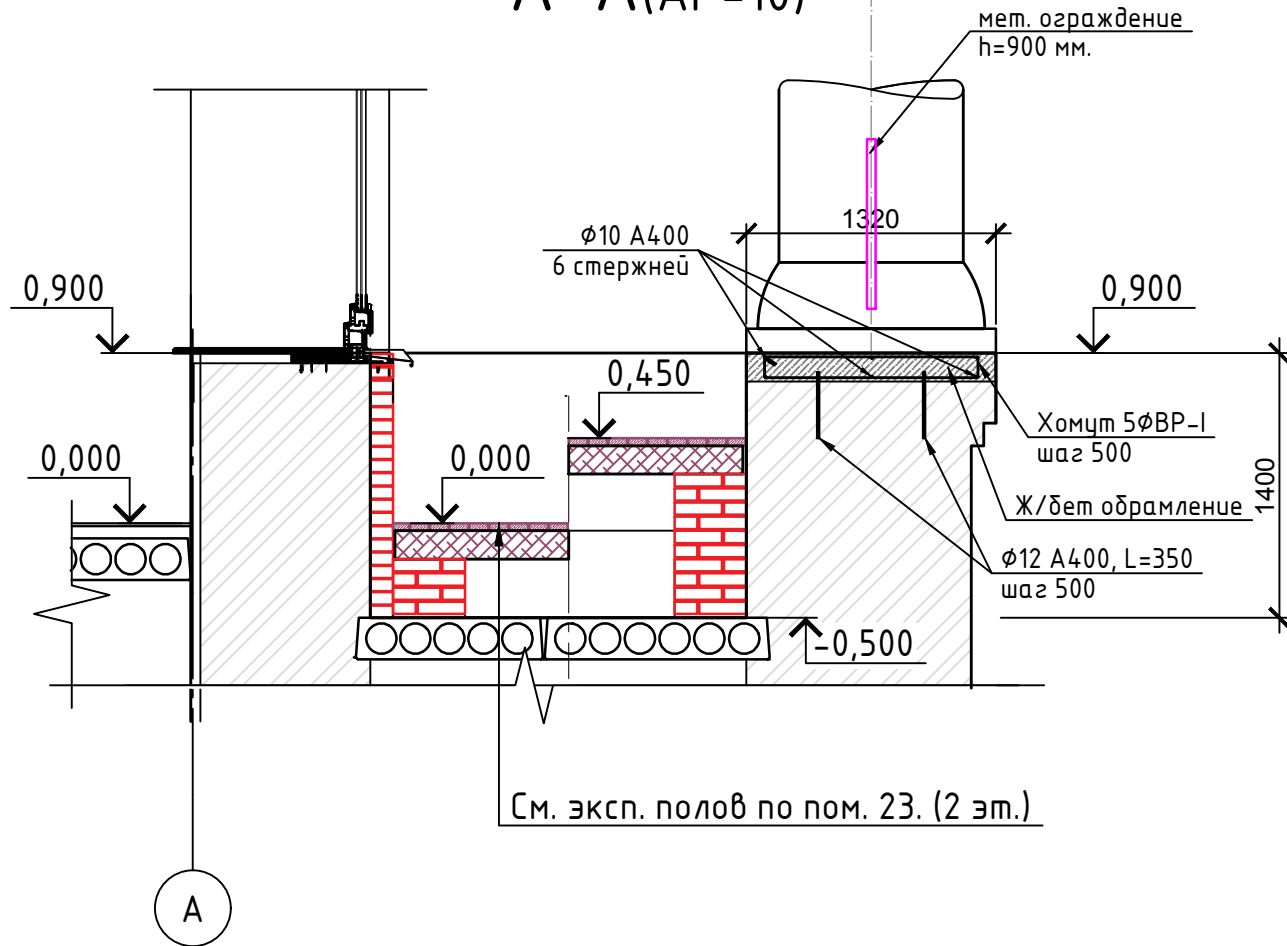
1. Все размеры перед заказом дверных и оконных блоков уточнить по месту. Рисунок и цвет дверного полотна согласовать с заказчиком.
2. 3. На все двери установить замки.
4. Все двери выполнить с ручками.
5. Оконные откосы с внутренней стороны отделать пластиком (откосная панель - сэндвич, вспененный ПВХ). Углы обрамить уголком ПВХ.
6. Между откосной панелью и стеной заложить базальтовый утеплитель из минплиты П-50.
7. Все швы промазать герметиком акрил-силиконовым.
8. На оконных проёмах установить сливы из нержавеющей стали под цвет оконных блоков.
9. Все проектируемые двери выполнить с порогом.

Согласовано

Взам. инв. №
Подпись и дата
Инв. № подл.

						0157-18-АС		
						Капитальный ремонт помещений учебного корпуса института, расположенного по адресу: Красноярский край, г. Красноярск, пер. Вузовский, д. 3		
Изм.	Кол. уч.	Лист	№ док.	Подп.	Дата	Стадия	Лист	Листов
Разработал	Нингулов			<i>[Подпись]</i>	10.18			
Проверил	Нингулов			<i>[Подпись]</i>	10.18			
ГИП	Боргояков			<i>[Подпись]</i>	10.18			
Н.Контроль	Харитонов			<i>[Подпись]</i>	10.18			
Ведомость заполнения оконных и дверных проемов						Р	13	
						 Индивидуальный предприниматель Нингулов Рустам Махамедович Автоматизированное проектирование		

A-A (AP-10)



Спецификация

Поз.	Обозначение	Наименование	Кол.	Масса ед., кг	Примечание
			0,00	0	
	ГОСТ 530-2007	Кирпич КОРПо 1НФ/100/2,0/75, м ³	2,95	0	
	ГОСТ 23279-2012	4С ^{5 В500-100} / _{5 В500-100} 12x100, п.м.	122	0,478	58,32
		Парапет		0	
		Сборочные единицы		0	
	ГОСТ 5781-82*	d 12 A400, L=350, шт.	42	0,311	13,06
	ГОСТ 5781-82*	d 10 A400, п.м..	79.8	0,617	49.2
	ГОСТ 6727-80*	d 5 B500, L= 2,62 , шт.	21	0,4	8,4
		Материалы:			
	ГОСТ 26633-91	Бетон кл. В15, W4, F75 м ³	2,56	0	Бетон мозаичного состава

- При устройстве мозаичного покрытия парапета, в качестве основных материалов используется: дробленые отходы мраморного производства и некондиционный товар - мраморная крошка; щебень фракции 40-70 мм, прочностью М 800 по ГОСТ 8267-93; тяжёлый бетон класса В15 (М100) отвечающий требованиям ГОСТ 26633-91; песок строительный по ГОСТ 8736-93; портландцемент марки М400 по ГОСТ 10178-85; армированная пленка из полиэтилена высокого давления (ПВД) (шириной 2000 мм, толщиной 200 мкм).

- Шлифовка поверхности мозаичного покрытия производится шлифовальными машинами не ранее достижения мозаично-бетонным слоем прочности, при которой исключается выкрашивание крошки с его поверхности (4...6 суток).

- Шлифовку мозаичного покрытия производят до глубины, на которой достигается наибольшее насыщение слоя заполнителя (4...6 мм).

- Сначала производят обдирку покрытия на глубину 3...4 мм.

- Для обдирки следует применять абразивные камни средней твердости, зернистостью N 16...24, крупностью зерен 350...1190 мкм.

- Поверхность, подлежащую обдирке, смачивают водой и посыпают кварцевым песком.

- Вторая операция после обдирки - шлифование - производится теми же механизмами, что и обдирка, но абразивные камни применяют с более мелким зерном (N 60...80) с крупностью зерен в пределах 125...250 мкм).

- Если на поверхности образуются мелкие поры, царапины и трещины, их следует зашпатлевать цементным раствором с применением каменной муки.

- После высыхания прошпатлеванные участки следует шлифовать.

- Последнюю операцию - полирование (частичное шлифование, лощение и собственно полирование) поверхности мозаичного покрытия следует выполнять тонкоизмельченными абразивами N 230...325 с крупностью зерен в пределах 28...62 мкм, лощение - камнями М28. Применяют электрокорунд нормальный и белый, карбит кремния черный и зеленый, карбит бора, шлифопорошки и микропорошки.

- за отм. 0,000 условно принята отметка пола Холла 2 этажа (пом. 51).

- Оси здания приняты условно.

- Значение площади пола балкон указана без понижающего коэффициента.

						0157-18-АС			
						Капитальный ремонт помещений учебного корпуса института, расположенного по адресу: Красноярский край, г. Красноярск, пер. Вузовский, д. 3			
Изм.	Кол. уч.	Лист	№ док.	Подп.	Дата	Стадия	Лист	Листов	
Разработал		Нингулов		<i>[Signature]</i>	10.18				
Проверил		Нингулов		<i>[Signature]</i>	10.18				
ГИП		Боргояков		<i>[Signature]</i>	10.18				
Н.Контроль		Харитонов		<i>[Signature]</i>	10.18	Р	14		
						Разрез А-А		