

Характеристика

Обозначение системы	Кол. систем	Наименование обслуживаемого помещения (технологического оборудования)	Тип установки	Вентилятор					Электродвигатель			Воздуонагреватель				Фильтр				Примечание							
				Тип, исполнение по взрывозащите	№	Схема исполнения	Положение	L, м³/ч	P, Па	n, об/мин	Тип, исполнение по взрывозащите	N, кВт	n, об/мин	Тип	№	Кол.	T-ра нагрева, °C		Расход теплоты, Вт		ΔP, Па	Тип	№	Кол.	ΔP, Па		
																	от	до									
П1	1	Спортзал	VKPsh					1746	250	1230	0.87		NEP 50-30/30			-37	15	30000									
П2	1	Преподавательская, тренерская комната отдыха	VKK-125pr					163	200	2400	0.07		NEK 125 /3			-37	18	3000									
В1	1	Спортзал	VKPsh					1600	250	1230	0.87																
В2	1	Преподавательская, тренерская комната отдыха	VKK-125pr					143	230	2400	0.07																
В3	1	Раздевалки	VKK-125pr					109	240	2400	0.07																
В4	1	Подсобные помещения	VKK-100pr					57	280	2400	0.07																

Общие указания

Рабочая документация разработана на основании задания на проектирование и следующих нормативных документов:
 СП 7.1310.2013 «Отопление, вентиляция и кондиционирование. Противопожарные требования»;
 СП 4.13330.2011 «Административные и бытовые здания»;
 СП 60.13330 «Отопление, вентиляция и кондиционирование воздуха»;
 СП 73.13330.2012 «Внутренние санитарно-технические системы зданий»;
 СП 131.13330 «Строительная климатология»;
 СанПиН 2.2.4.548-96 «Гигиенические требования к микроклимату производственных помещений»;
 ГОСТ 12.1.005-88 «Общие санитарно-гигиенические требования к воздуху рабочей зоны».

Расчетные параметры наружного воздуха приняты в соответствии с СП 131.13330 «Строительная климатология» и составляют:

- температура воздуха для проектирования в холодный период: минус 37 °С;
- температура воздуха для проектирования в теплый период: плюс 23 °С;
- температура отопительного периода: минус 6,7 °С;
- продолжительность отопительного периода 233 суток.

Водяное отопление

Отопление здания осуществляется горизонтальной системой отопления. Приборы отопления: регистры из стальных труб. Система отопления существующая.

Вентиляция

Для обеспечения требуемых санитарно-гигиенических параметров внутреннего воздуха в производственном цехе по изготовлению металлоконструкций, помещениях сауны и бассейна, в соответствии с действующими нормативными документами, предусматривается устройство систем вентиляции с механическим побуждением. Воздухообмен для помещений принят по норме подачи воздуха на человека и нормативной кратности, в зависимости от назначения помещений. Оборудование принято в канальном исполнении. Наружный воздух подается в помещения после очистки в фильтрах и подогреве в воздухонагревателях (переходный, холодный период). Подогрев наружного воздуха в переходный и холодный период электронагревателями. Подача и удаление воздуха из спортзала через регулируемые воздухораспределители (решетки).

В остальных помещениях приняты диффузоры приточные/вытяжные. Забор воздуха выше 2м от уровня земли. Выброс воздуха в атмосферу осуществляется через воздухопроводы выведенные выше кровли (см.схемы) с установкой защитных зонтов. Воздуховоды систем вытяжной вентиляции приняты из тонколистовой оцинкованной стали.

Автоматика

Для приточных установок автоматика (шкаф управления) поставляется комплектно и предусматривает:

- управление вентилятором и электрическим нагревателем;
- программирование посредством контроллера с русскоязычным интерфейсом (индикация текущих параметров, архив аварий, настройка суточного графика);
- защиту электродвигателей с термоконтактами и без термоконтакта;
- ступенчатое и плавное регулирование температуры приточного воздуха;
- возможность подключения симисторного, трансформаторного или частотного регулятора оборотов двигателя вентилятора.

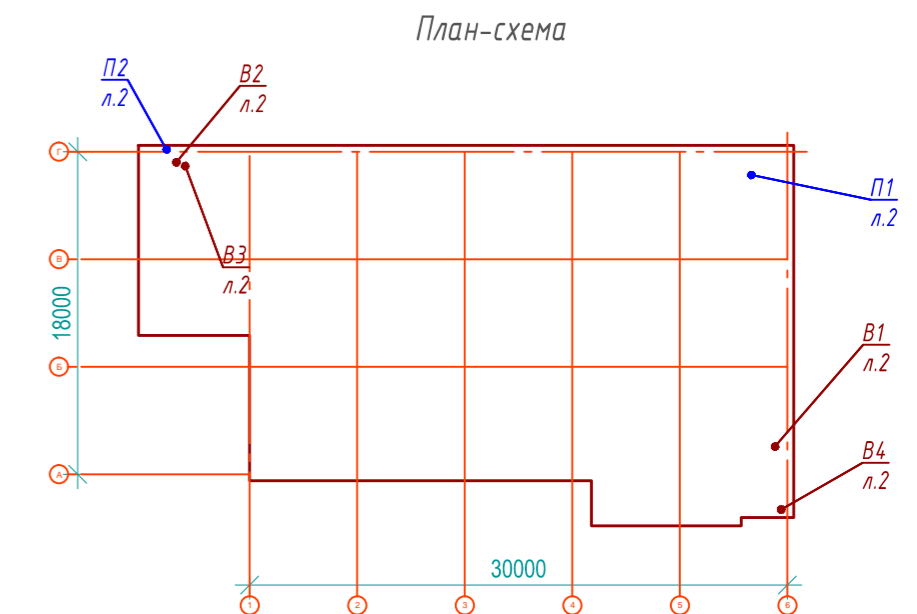
Монтаж вести в соответствии с СП 73.13330.2012 «Внутренние санитарно-технические системы».

Ведомость рабочих чертежей основного комплекта

Лист	Наименование	Примечание
1	Общие данные	
2	Вентиляция. План на отм.0.000	
3	Схемы систем П1, П2, В1-В4	

Ведомость ссылочных и прилагаемых документов

Обозначение	Наименование	Примечание
	Ссылочные документы	
Неватом	Воздуховоды и фасонные элементы	
Неватом	Воздухораспределители	
Неватом	Вентиляторы общего назначения	
Неватом	Детали систем вентиляции	
Неватом	Автоматика	
	Прилагаемые материалы	
	Спецификация оборудования и материалов	2 листа

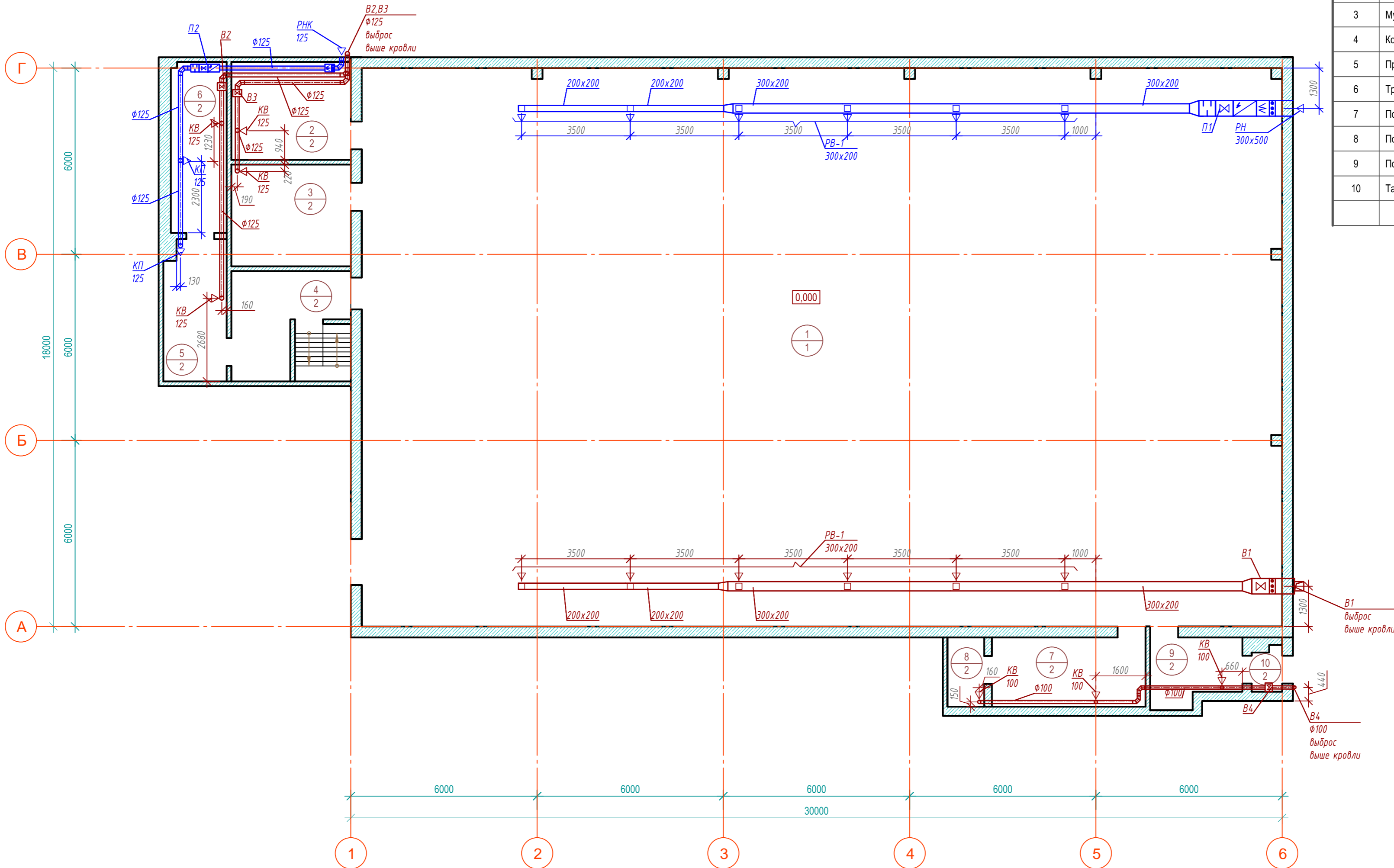


Согласовано

Инв. № подл. Подп. и дата. Взам. инв. №

66/18-0В					
Капитальный ремонт помещений спортивного зала в учебном корпусе №23, проспект Свободный, 82					
Изм.	Кол. уч.	Лист	№ док.	Подп.	Дата
Разработал	Рузаве				
Капитальный ремонт помещений спортивного зала				Стадия	Лист
				Р	1
Общие данные				ЕНИСЕСТРОЙ	
Н.контр	Гавриленко				





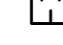

План на отм 0.000



Экспликация помещений

Номер помещения	Наименование	Площадь, м²	Кат. помещения
1	Волейбольный зал	530.85	
2	Женская раздевалка	11.89	
3	Мужская раздевалка	12.34	
4	Коридор	9.51	
5	Преподавательская	8.8	
6	Тренерская комната отдыха	9.59	
7	Подсобное помещение №1	10.75	
8	Подсобное помещение №2	2.5	
9	Подсобное помещение №3	5.81	
10	Тамбур аварийного выхода	1.24	
Итого		603.28	

Условные обозначения

-  - вентилятор
-  - электронагреватель
-  - фильтр
-  - воздушный клапан
-  - шумоглушитель
-  - воздухоораспределитель

Согласовано

Инв. № подл.
Подп. и дата
Взам. инв. №

66/18-0В					
Капитальный ремонт помещений спортивного зала в учебном корпусе №23, проспект Свободный, 82					
Изм.	Кол. уч.	Лист	№ док.	Подп.	Дата
Разработал		Рузава			
Капитальный ремонт помещений спортивного зала			Стация	Лист	Листов
			Р	2	
План на отм. 0.000					ЕНИСЕЙСТРОЙ
И.контр.	Гавриленко				

Копировал

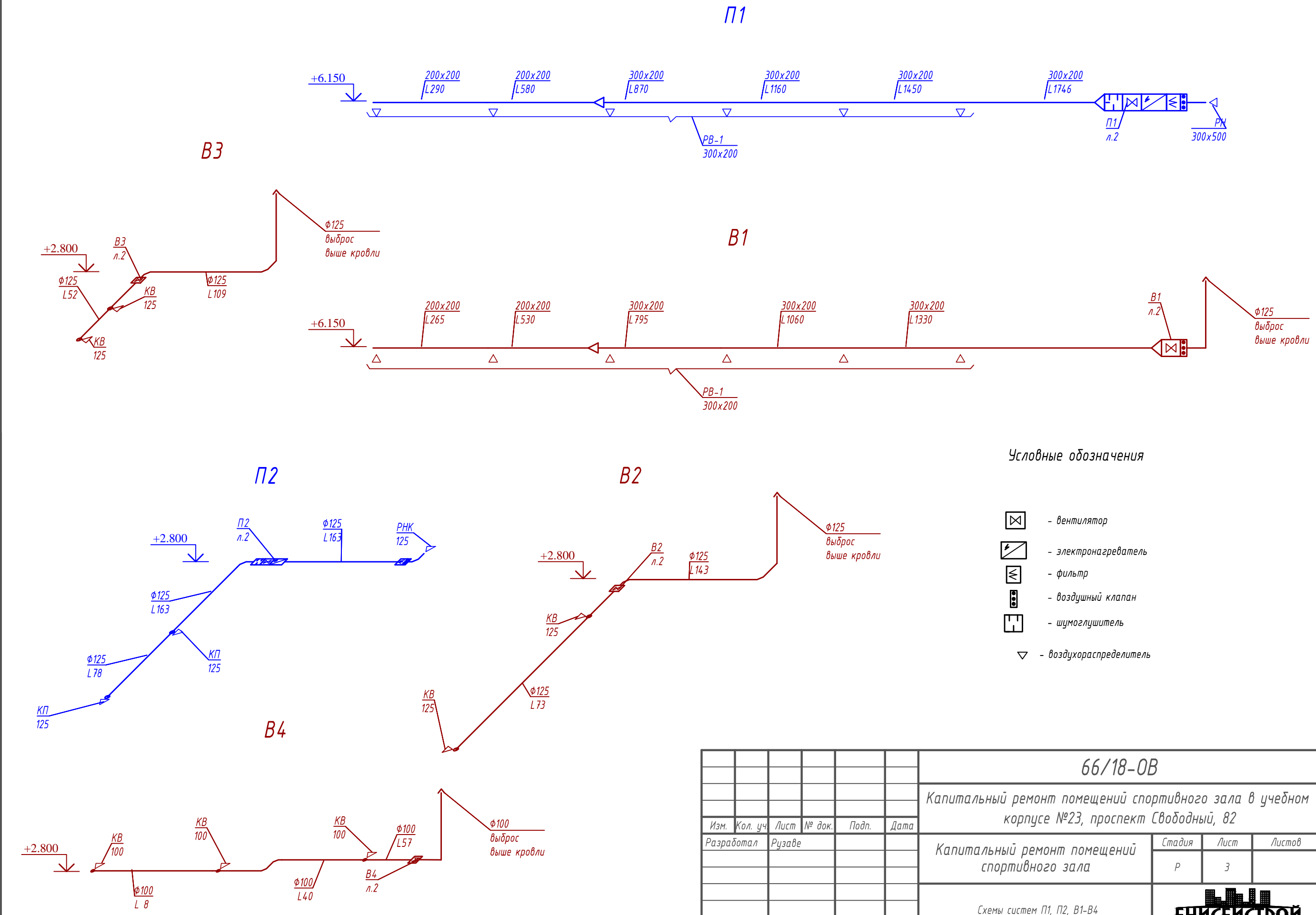
A2

Согласовано





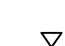

Взам. инв. №

Подп. и дата


Инв. № подл.



Условные обозначения


-  - вентилятор
-  - электронагреватель
-  - фильтр
-  - воздушный клапан
-  - шумоглушитель
-  - воздухораспределитель

Изм.	Кол. уч.	Лист	№ док.	Подп.	Дата
Разработал	Рузава				
Н.контр	Гавриленко				

66/18-0В		
Капитальный ремонт помещений спортивного зала в учебном корпусе №23, проспект Свободный, 82		
Капитальный ремонт помещений спортивного зала	Стадия Р	Лист 3
Схемы систем П1, П2, В1-В4		

Позиция	Наименование и техническая характеристика	Тип, марка, обозначение документа, опросного листа	Код оборудования изделия, материала	Завод-изготовитель	Единица измерения	Количество	Масса единицы, кг	Примечание
1	2	3	4	5	6	7	8	9
	<u>Вентиляция</u>							
P1	1. Приточная установка сборная канальная в составе:			Неватом				
	Клапан воздушный с эл.приводом	ВК 300х500		Телевизорная, д.1, стр.61	шт.	1		
	Фильтр канальный	ФВП 300х500		218-06-37	шт.	1		
	Электровоздуонагреватель	NEP 30х50 /30		Неватом	шт.	1		
	Вентилятор	VKPsh 30х50		Неватом	шт.	1		
	Шумоглушитель	ГП1-1 30х50 -1000		Неватом	шт.	1		
	Шкаф автоматики	ABUm-E1-1.5-30		Неватом	шт.	1		
P2	2. Приточная установка сборная канальная в составе:				шт.	1		
	Клапан воздушный с эл.приводом	P(Э) 125p		Неватом	шт.	1		
	Фильтр канальный	ФВ 125		Неватом	шт.	1		
	Электровоздуонагреватель	NEK 125 /3		Неватом	шт.	1		
	Вентилятор	VKK-125pr		Неватом	шт.	1		
	Шумоглушитель	ГТК 125 -600		Неватом	шт.	1		
	Шкаф автоматики	ABUm-E1-.0,35-4,5		Неватом	шт.	1		
B1	3. Вентилятор	VKPsh 30х50		Неватом	шт.	1		
	4. Клапан воздушный с эл.приводом	ВК 300х500		Неватом	шт.	1		
B2,B3	5. Вентилятор	VKK-125pr		Неватом	шт.	2		
B4	6. Вентилятор	VKK-100pr		Неватом	шт.	1		
	7. Клапан воздушный с эл.приводом	КВК 125		Неватом	шт.	2		
	8. Клапан воздушный с эл.приводом	КВК 100		Неватом	шт.	1		
	9. Симисторный регулятор	СРМ 1А		Неватом	шт.	3		
	10. Зонт круглый	ЛС 100		Неватом	шт.	1		
	11. Зонт круглый	ЛС 125		Неватом	шт.	2		

Взам.инв.Н
Подпись и дата
Инв.Н подл.

						66/18-ОВ.СО		
						Капитальный ремонт помещений спортивного зала в учебном корпусе №23, проспект Свободный, 82		
Изм.	Кол.ч	Лист	№ док.	Подпись	Дата	Капитальный ремонт помещений спортивного зала		
Разработал	Рузаев							
						Стадия		
						Р		
						Лист		
						1		
						Листов		
						2		
						Спецификация оборудования, изделий и материалов		
								
Н.контр.	Васильева							

Позиция	Наименование и техническая характеристика	Тип, марка, обозначение документа, опросного листа	Код оборудования изделия, материала	Завод-изготовитель	Единица измерения	Количество	Масса единицы, кг	Примечание
1	2	3	4	5	6	7	8	9
	12. Зонт прямоугольный	ЛС 500x300		Неватом	шт.	2		
	13. Решетка наужная	РН 300x500		Неватом	шт.	1		
	14. Решетка вентиляционная	РВ-1 200x200		Неватом	шт.	12		
	15. Клапан вытяжной	КВ Ф100		Неватом	шт.	3		
	16. Клапан вытяжной	КВ Ф125		Неватом	шт.	4		
	17. Клапан приточный	КП Ф125		Неватом	шт.	2		
	18. Воздуховоды стальные оцинкованные							
	Ф100			Неватом	м	9.7		3.14 м2
	Ф125			Неватом	м	25.6		10.21 м2
	200x200			Неватом	м	13.1		11.20 м2
	300x200			Неватом	м	31.3		32.00 м2
	300x300			Неватом	м	3		3.60 м2
	500x300			Неватом	м	1.3		3.20 м2
	19. Отводы стальные оцинкованные							
	Ф100 (90°)			Неватом	шт	2.00		0.21 м2
	Ф125 (90°)			Неватом	шт	6.00		0.95 м2
	20. Переходы стальные оцинкованные							
	(500x300)x(300x200) (L=300мм)			Неватом	шт	2.00		0.82 м2
	(300x200)x(200x200) (L=300мм)			Неватом	шт	2.00		0.54 м2
	21. Теплоизоляция - вспененный полиэтилен на самоклеющейся основе с защитным покрытием, толщиной 20мм				м2	4,3		

Инв.№ подл.
 Подпись и дата
 Взам.инв.№

Изм.	Кол.уч.	Лист	N док	Подпись	Дата
------	---------	------	-------	---------	------

66/18-ОВ.СО

Лист

2

Формат А3