

ООО «КАПИТЕЛЬ»

Заказчик: ФГАОУ ВО "Сибирский федеральный университет"



**Здание (капитальный ремонт лекционной аудитории),
корпус №10**

Стадия Р

Том 4

**ЭЛЕКТРИЧЕСКОЕ ОСВЕЩЕНИЕ И СИЛОВОЕ
ЭЛЕКТРООБОРУДОВАНИЕ**

Шифр 757/2-2020-ЭО

Красноярск, 2020

ООО «КАПИТЕЛЬ»

Заказчик: ФГАОУ ВПО "Сибирский федеральный университет"



**Здание (капитальный ремонт лекционной аудитории),
корпус №10**

Стадия Р

Том 4

**ЭЛЕКТРИЧЕСКОЕ ОСВЕЩЕНИЕ И СИЛОВОЕ
ЭЛЕКТРООБОРУДОВАНИЕ**

Шифр 757/2-2020-ЭО

Главный архитектор проекта

A handwritten signature in blue ink, appearing to be 'Л.Г. Макарова'.

Л.Г. Макарова

Красноярск, 2020

Содержание общих данных

Лист	Наименование	Примечание
1	Общие данные	
1.1	Ведомость рабочих чертежей	
1.1	Ведомость ссылочных и прилагаемых документов	
1.1	Общие указания	

Технические решения, принятые в рабочих чертежах, соответствуют требованиям экологических, санитарно-гигиенических, противопожарных и других норм, действующих на территории Российской Федерации и обеспечивают безопасную для жизни и здоровья людей эксплуатацию объекта при соблюдении предусмотренных рабочими чертежами мероприятий.

Главный архитектор проекта



Макарова Л. Г.

Ведомость рабочих чертежей

Лист	Наименование	Примечание
1	Общие данные	
2	Схема потолков с расстановкой светильников	
3	Однолинейная схема ЩР	
4	Принципиальная схема ЩР	

Ведомость ссылочных и прилагаемых документов

Обозначение	Наименование	Примечание
	Ссылочные	
	Прилагаемые	
757/2-2020-ЭО.00	Спецификация оборудования, изделий и материалов	2 листа

Согласовано

Взам инв. №

Погр. и дата

Инв. № подл.



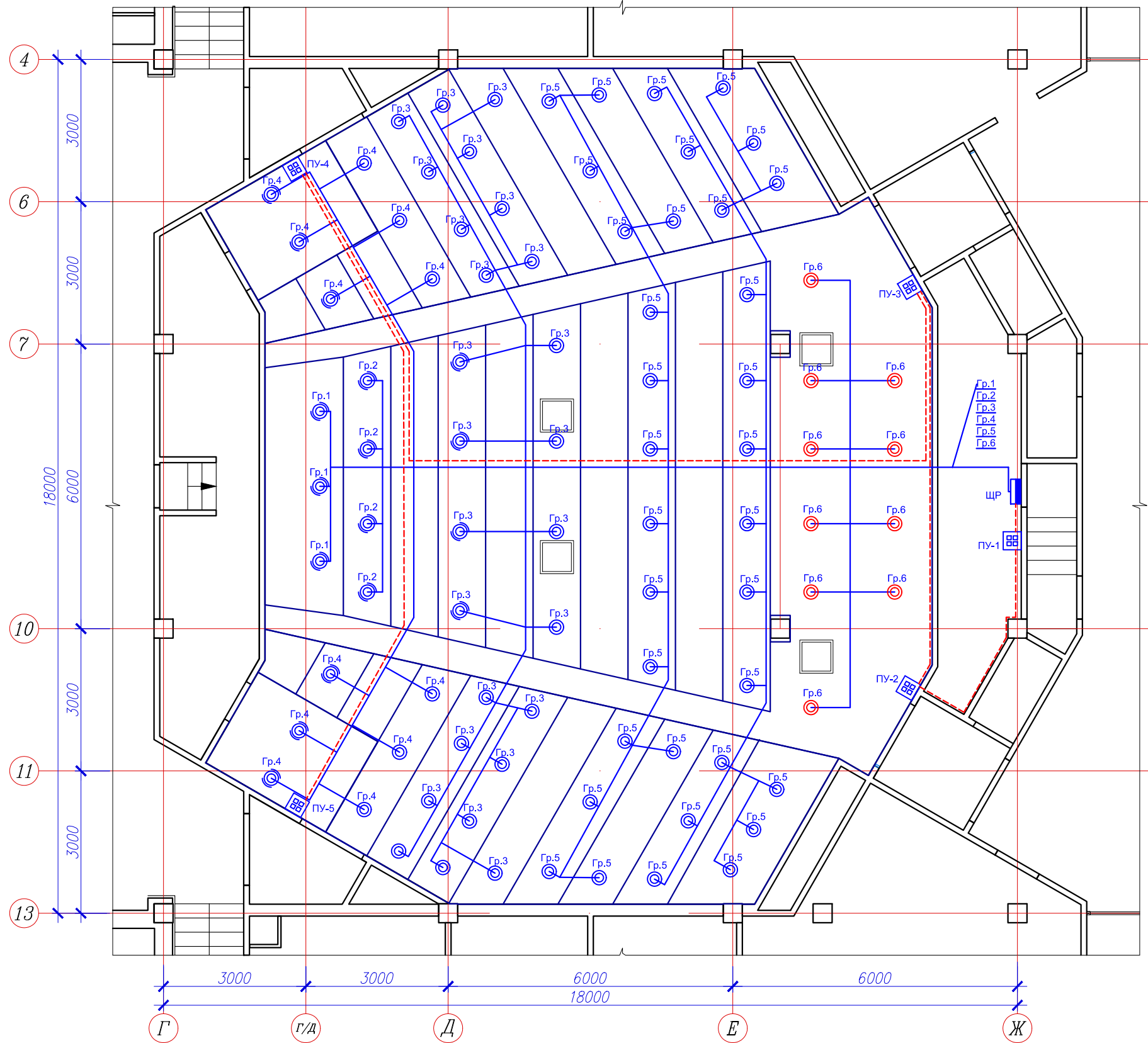
						757/2-2020-ЭО			
						ФГАОУ ВО "Сибирский Федеральный Университет"			
Изм.	Кол.уч.	Лист	№док.	Подпись	Дата	Здание (капитальный ремонт лекционной аудитории), корпус №10	Стадия	Лист	Листов
ГАП	Макарова						Р	1	4
Выполнил	Анисимов					Общие данные	ООО "КАПИТЕЛЬ"		
Н.контр.	Макарова								

Схема потолков с расстановкой светильников

М 1:100



Условные обозначения	
Обозначения	Описание
	Светильник встраиваемый поворотный светодиодный DL TURN LED 28 W D70 4000K
	Светильник встраиваемый светодиодный SAFARI DL LED 31 4000K
	Светильник встраиваемый светодиодный SAFARI DL LED 20 4000K
	4-клавишная панель управления
	Щит освещения
	Шина HDL J-Y(ST)Y Lg BMK 2x2x0,8
	Кабель силовой ВВГ нг (А) FRLS 3x1.5 (N.PE)-0.660TPTC

Примечания:

1. Подключение светильников в к основной линии произвести в распределительных коробках;
2. Монтаж кабелей выполнить в запотолочном пространстве на несущем тресе;
3. Распределительные коробки закрепить на несущем тресе.

Согласовано	
Взам инв. №	
Погр. и дата	
Инв. № подл.	

						757/2-2020-ЭО			
						ФГАОУ ВО "Сибирский Федеральный Университет"			
Изм.	Кол.уч.	Лист	№док.	Подпись	Дата	Здание (капитальный ремонт лекционной аудитории), корпус №10	Стадия	Лист	Листов
ГАП				Макарова			Р	2	4
Выполнил				Анисимов		Схема потолков с расстановкой светильников	ООО "КАПИТЕЛЬ"		
Н.контр.				Макарова					

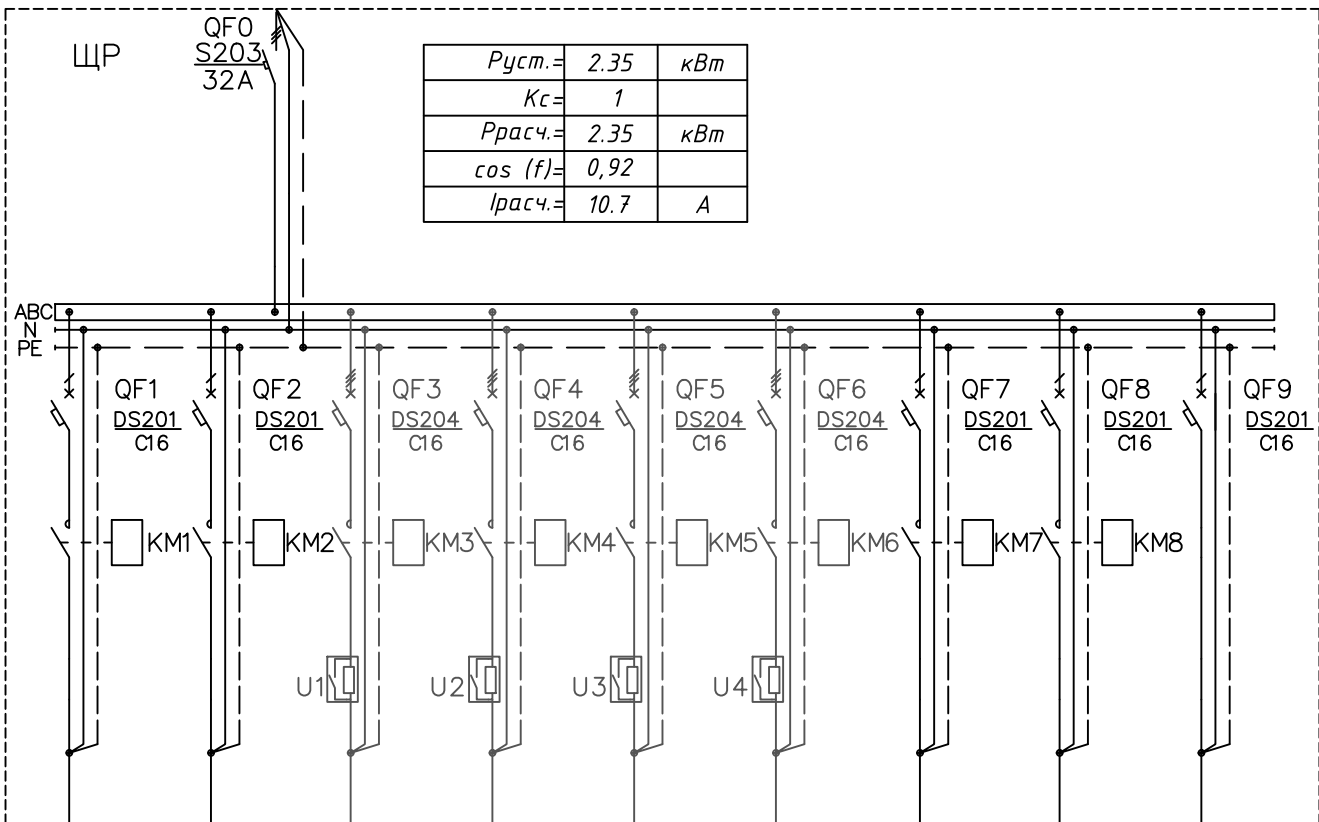
Данные питающей линии

Вводной автомат, разьединитель

Схема первичных соединений

Групповые автоматы, плавкие вставки

Распределительный щит



Руст.=	2.35	кВт
Кс=	1	
Ррасч.=	2.35	кВт
cos (f)=	0,92	
Iрасч.=	10.7	А

Обозначение на плане

Номер группы	Гр.1	Гр.2	Гр.3	Гр.4	Гр.5	Гр.6			
Фазность	A	B	C	A	B	C			
Марка кабеля	ВВГнг(A) FRLS	ВВГнг(A) FRLS	ВВГнг(A) FRLS	ВВГнг(A) FRLS	ВВГнг(A) FRLS	ВВГнг(A) FRLS			
Сечение кабеля	3x1.5	3x1.5	3x1.5	3x1.5	3x1.5	3x1.5			
Кол-во светильников	3шт.х 28Вт	4шт. x28Вт	4шт. x28Вт 22шт.х27В м	6шт.х28Вт 6шт.х27Вт	34шт.х27В м	10шт.х20В м			
Расчетная мощность, Вт	84	112	706	324	918	200			
Номинальный расчетный ток, (А)	0.38	0.51	3.21	1.47	4.17	0.91			
Пусковой расчетный ток, (А)	15	20	1340	390	2040	430			
Длина кабеля, м	30	35	90	75	110	45			
Наименование эл.нагрузки	Светильни ки DL TURN	Светильни ки DL TURN	Светильни ки DL TURN, SAFARI DL 31	Светильни ки SAFARI DL 31	Светильни ки SAFARI DL 31	Светильни ки SAFARI DL 20	Резерв	Резерв	Питание устройств автоматиз ации

Примечания:

При сборке щита использовать имеющееся оборудование

						757/2-2020-ЭО			
						ФГАОУ ВО "Сибирский Федеральный Университет"			
Изм.	Кол.уч.	Лист	№док.	Подпись	Дата				
ГАП	Макарова			<i>Макарова</i>		Здание (капитальный ремонт лекционной аудитории), корпус №10	Стадия	Лист	Листов
Выполнил	Анисимов						Р	3	4
						Однолинейная схема ЩР			
Н.контр.	Макарова			<i>Макарова</i>		ООО "КАПИТЕЛЬ"			

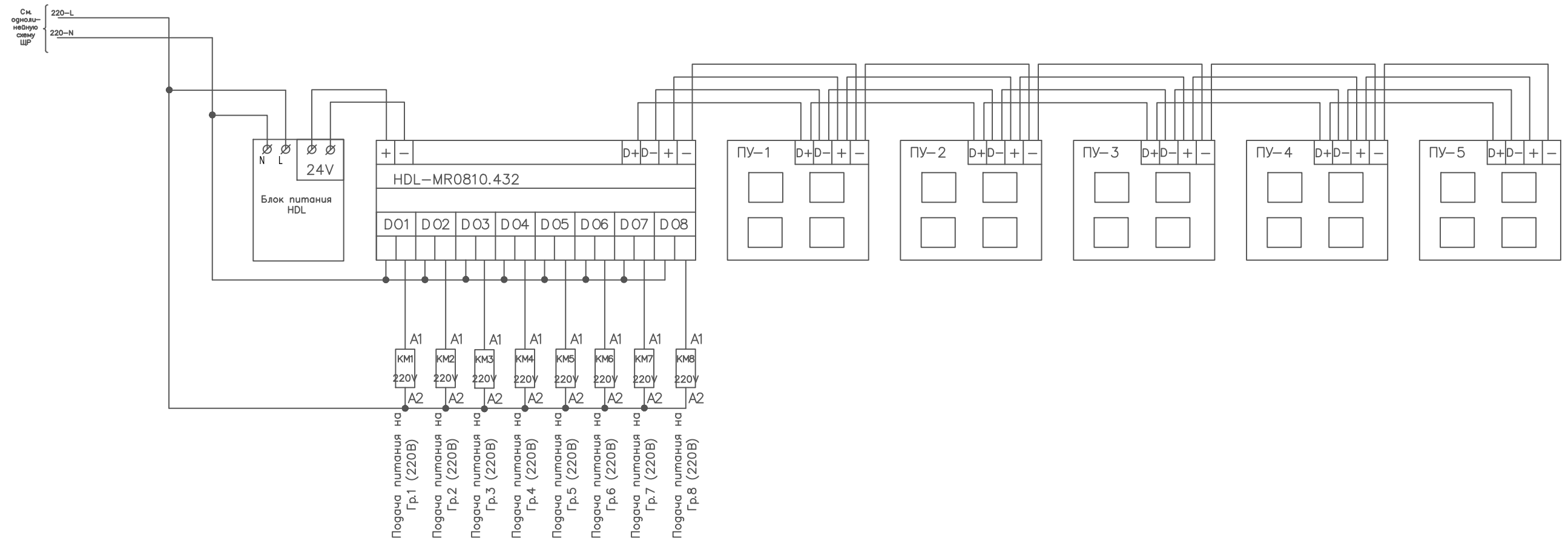
Согласовано

Взам инв. №

Погр. и дата

Инв. № подл.

Согласовано



Взам инв. №

Погр. и дата

Инв. № подл.

						757/2-2020-ЭО			
						ФГАОУ ВО "Сибирский Федеральный Университет"			
Изм.	Кол.уч.	Лист	№док.	Подпись	Дата	Здание (капитальный ремонт лекционной аудитории), корпус №10	Стадия	Лист	Листов
ГАП				<i>Макарова</i>			Р	4	4
Выполнил				Анисимов		Принципиальная схема ЩР	ООО "КАПИТЕЛЬ"		
Н.контр.				Макарова	<i>Макарова</i>				

Позиция	Наименование и техническая характеристика	Тип, марка, обозначение документа, опросного листа	Код оборудования, изделия, материала	Завод-изготовитель	Единица измерения	Кол-во	Масса единицы, кг	Примечание
1	2	3	4	5	6	7	8	9
	<u>1. Щитовое оборудование</u>							
ЩР	Шкаф внутреннего монтажа на 60М с самозажимными N/PE		UK650P4RU	ABB	шт.	1		
	2-х полюсный контактор на 25А, 2р, 2НО		412523	Legrand	шт.	8		
	Ограничитель пускового тока ОПТ 1-16	ОПТ 1-16		Светосервис	шт.	4		
	DIN БП 750мА Вход 110-220В, выход +24VDC		MSP750.431	HDL	шт.	1		
	DIN магнитное реле с блокировкой, 8-канальное, 10А		MR0810.4321	HDL	шт.	1		
	DIN TCP/IP Ethernet интерфейс программирования		MBUS01IP.431	HDL	шт.	1		
	<u>2. Светотехническая продукция</u>							
	Светильник светодиодный поворотный, DL, 28 Вт, IP20	TURN LED 28 W D70 4000K	1170001170	DL	шт.	17		
	Светильник светодиодный, DL, 28 Вт, IP20	SAFARI LED 31 4000K	1170000880	DL	шт.	62		
	Светильник светодиодный, DL, 20 Вт, IP20	SAFARI LED 20 4000K	1170000860	DL	шт.	10		
	<u>3. Кабельная продукция</u>							
	ВВГнгз(А) FRLS	3x1.5			м.	385		
	J-Y(ST)Y Lg ВМК	2x2x0,8			м.	85		
	<u>4. Установочные изделия</u>							
	4-клавишная Smart панель серии iElegance		MPH104.48	HDL	шт.	5		

Согласовано

Взам инв. №
Подг. и дата
Инв. № подл.

Примечания:
При сборке щита использовать имеющееся оборудование

Изм.	Кол.уч.	Лист	№док.	Подпись	Дата

757/2-2020-ЭО.СО

Лист
1

