

Сибирский федеральный университет

Капитальный ремонт нежилого помещения санатория-профилактория СФУ  
по адресу: ул. ак. Куренского, 11 "б" Октябрьского района г.Красноярска

Альбом архитектурно-строительных решений

Шифр 01.2015

*Составлено  
нач. УИЭП-СФУ  
Лавинов*

г.Красноярск 2015

# Сибирский федеральный университет

Капитальный ремонт нежилого помещения санатория-профилактория СФУ  
по адресу: ул. ак. Киренского, 11 "д" Октябрьского района г.Красноярска

Альбом архитектурно-строительных решений  
Решение по водоснабжению и водоотведению  
Электротехническое решение

Шифр 01.2015

Главный инженер проекта



Сергуничева Е.М.

г.Красноярск 2015

## Общие данные

1. Комплект рабочих чертежей марки АС "Капитальный ремонт нежилого помещения с установкой технологического оборудования по адресу: ул.ак.Киренского,11 г.Красноярск", разработан на основании задания на проектирование.

2. Вид строительства - ремонт

3. Место строительства объекта:

г. Красноярск, ул.ак.Киренского,11.

4. Климатические характеристики района строительства:

Строительно-климатический район I В

Расчетная снеговая нагрузка 1.8кПа

Расчетная ветровая нагрузка 0.38кПа

Преобладающее направление ветра юго-западное

Температура наиболее холодной пятидневки обеспеченностью 0,92 минус 40 °С

Сейсмичность района 6 баллов

5. Характеристики здания:

Уровень ответственности - II

Степень огнестойкости - II

Класс конструктивной пожарной опасности С0

Класс функциональной пожарной опасности Ф1.3.

6. За отм. 0.000 принята отметка чистого пола первого этажа здания.

7. Объемно-планировочное решение:

Здание прямоугольной формы в плане, с габаритами ремонтируемой части 6600\*7600

После реконструкции помещение не поменяло свое назначение.

8. Конструктивное решение:

Конструктивная система здания - каркасная

Конструктивная схема здания - с продольным расположением ригеля (с опиранием плит по двум сторонам).

9. Конструкции здания:

Плиты перекрытия пустотные ж/б высотой 220мм.

Наружные стены кирпичные толщиной = 640мм, с утеплителем.

Внутренние стены кирпичные, перегородки кирпичные толщиной = 120мм.

10. Проектом предусматривается:

- демонтаж технологического оборудования
- демонтаж дверного и оконного блока
- демонтаж кирпичных перегородок, увеличение существующего проема
- демонтаж гипсокартона (отделочный слой)
- демонтаж части кирпичной выгородки
- снятие отделочного слоя (керамическая плитка+стяжка)
- демонтаж керамической плитки стены + стяжки
- временный демонтаж части стены под технологическое отверстие
- возведение новой перегородки из гипсокартона на каркасе толщиной 60мм согласно плану.
- отделка помещений : керамическая плитка

## Ведомость рабочих чертежей основного комплекта

Лист	Наименование	Примечание
1	Общие данные (начало).	
2	Общие данные (окончание).	
3	План помещения (обмерочный)	
4	План демонтажных работ. Ведомость демонтажа.	
5	План помещения после ремонта	
6	План помещения после ремонта. Ведомость работ.	
7	План помещения. Спецификация элементов заполнения проемов.	
8	Схема электрическая групповой сети. План расположения электропитания технологического оборудования	
10	План помещения после ремонта Схемы систем В1, Т3, К1	

- установка дверного блока
- установка технологического оборудования
- закладка проема - кирпич
- укладка напольного покрытия (кафельная плитка+гидроизоляция + стяжка)
- восстановление отделочного слоя (кафельная плитка)
- восстановление отделочного слоя гипсокартона
- восстановление отделочного слоя стен (керамическая плитка+ гидроизоляция)
- подключение к технологического оборудования к сетям ГВС, ХВС и канализации.
- подключение оборудования к существующему электрошлиту.

### Общие указания (начало)

- Рекомендации: при подготовке несущих конструкций к отделке произвести зачистку и обеспыливание поверхностей помещения.

При обнаружении скрытых дефектов в процессе демонтажа остановить монтажные работы и обратиться к проектировщикам для корректировки проектных решений.

01.2015-АС					
Профилакторий СФУ г.Красноярск					
Изм.	Кол.уч.	Лист	№ док.	Подп.	Дата
ГИП		Сергуничева			
Разработал		Соловьева			
Н.контр.		Михеев			
				Капитальный ремонт нежилого помещения санаторий-профилактория СФУ по адресу: ул. ак.Киренского, 11 г.Красноярск	
				Стадия	Лист
				Р	2
				СФУ	

## Общие указания (окончание)

Решение по водоснабжению, водоотведению проекта выполнен на основании следующих исходных данных:

- технического задания на проектирование;
- архитектурно строительных чертежей;
- действующих норм- СНиП 2.04.01-85\* "Внутренний водопровод и канализация зданий".

Технические решения, принятые в рабочих чертежах, соответствуют требованиям экологических, санитарно-гигиенических, противопожарных и других норм, действующих на территории Российской Федерации и обеспечивают безопасную для жизни и здоровья людей эксплуатацию объекта при соблюдении предусмотренных рабочими чертежами мероприятий.

Источником холодного и горячего водоснабжения служат существующие сети здания.

Внутренние сети холодного и горячего водоснабжения к ванне запроектированы из стальных водогазопроводных труб Ф20 по ГОСТ 3262-75.

Хозяйственно бытовые стоки от ванны поступают в существующие сети канализации.

Сети внутренней канализации от ванны запроектированы из полипропиленовых канализационных труб по ТУ 4926-010-4243419-97.

Монтаж, испытание и приемку систем вести в соответствии со СНиП 3.05.01-85

"Внутренние санитарно-технические системы".

Перечень видов работ, для которых необходимо составление актов на скрытые работы по форме приложения Б СНиП 12-01-2004:

- Акт приемки и испытания внутреннего водопровода
- Акт приемки и испытания внутреннего трубопровода горячей воды
- Акт приемки и испытания внутренней канализации
- Акт проверки системы водоснабжения, канализации и регулировка сантехприборов

### Ведомость ссылочных и прилагаемых документов

Обозначение	Наименование	Примечание
	<u>Ссылочные документы</u>	
Строительный каталог СК-8	Оборудование и изделия для систем водоснабжения и канализации: -санитарные приборы	
Серия 4.904-69 В.0	Детали крепления санитарно-технических приборов и трубопроводов	
	<u>Прилагаемые документы</u>	
01.2015-ВК.С	Спецификация оборудования, изделий и материалов	1 лист

## Ведомость спецификаций

Лист	Наименование	Примечание
6	Спецификация элементов заполнения проемов	
8	Спецификация элементов технологического отверстия	
9	Спецификация оборудования, изделий и материалов электроподключения	
12	Спецификация оборудования, изделий и материалов систем водопровода и канализации	

## Ведомость отделки помещений

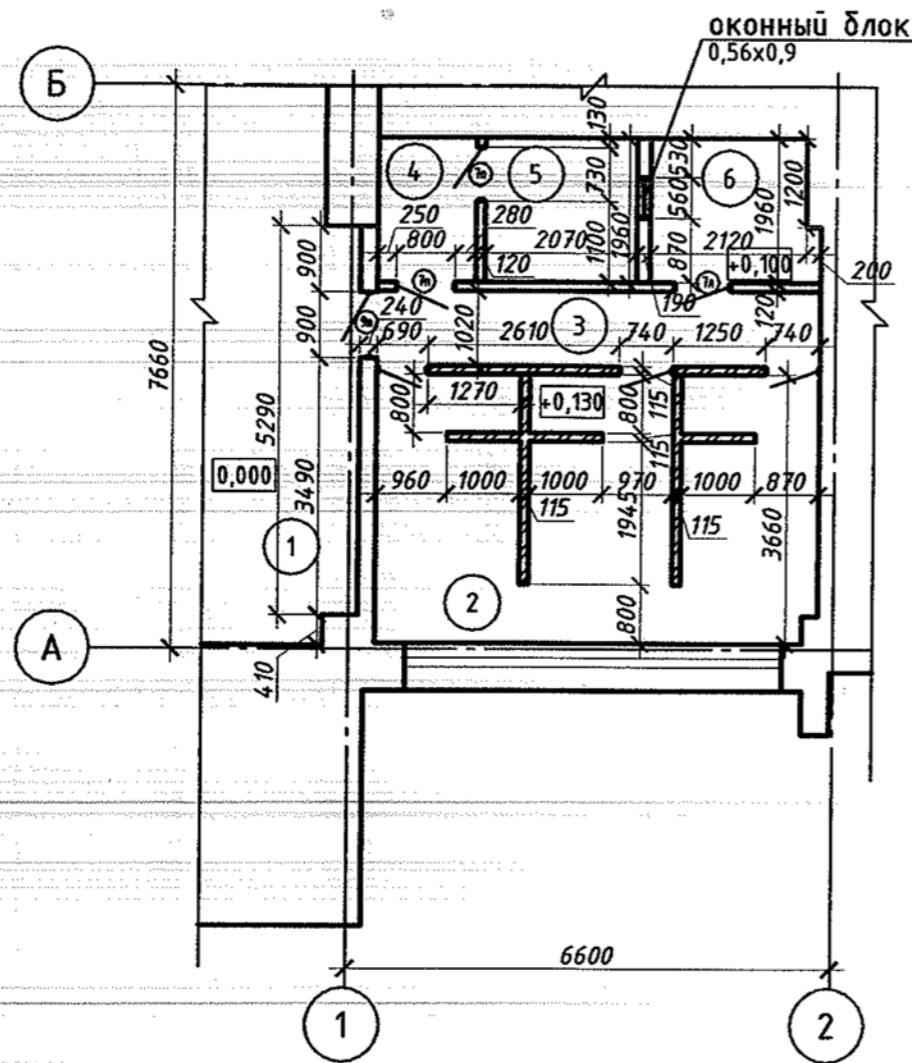
Наименование или номер помещения	Вид отделки элементов интерьеров					Примечание
	Потолок	Площадь	Стены или перегородки	Площадь	Низ стен (панели)	
1	окраска акриловой краской ВД-АК203	32.5	шпаклевка окраска акриловой краской ВД-АК203	87.3		
2	окраска акриловой краской ВАК-15-1	14.8	штукатурка керамическая плитка на клею	3.6		
3	штукатурка окраска акриловой краской ВАК-15-1	5.8	штукатурка керамическая плитка на клею	1.6		
4	штукатурка обмазочная гидроизоляция Акботорн-6 реечный потолок (Алдес)	9.8	штукатурка обмазочная гидроизоляция Акботорн-6 керамическая плитка на клею	29.1		
5	штукатурка окраска акриловой краской ВАК-15-1	1.52	шпаклевка окраска акриловой краской ВАК-15-1	4.1		
6	штукатурка окраска акриловой краской ВАК-15-1	6.4				

Примечание: Все материалы можно заменить на аналоги со сходными характеристиками  
 Пред отделкой помещений поверхности зачистить и обеспылить.  
 Ведомость отделки помещений читать совместно с листом 6

01.2015-АС					
Профилакторий СФУ г.Красноярск					
Изм.	Кол.уч.	Лист	№ док.	Подп.	Дата
ГИП				Сергуничева	
Разработал				Соловьева	
Н.контр.				Мухеев	
			Капитальный ремонт нежилого помещения санаторий-профилактория СФУ по адресу: ул. ак.Киренского, 11 г.Красноярск		
			Стадия	Лист	Листов
			Р	3	4
			Общие указания (окончание) Ведомость отделки помещений. Ведомость ссылочных и прилагаемых документов		
			СФУ		

## Экспликация помещений

### План помещения (обмерочный)



Номер помещения	Наименование	Площадь м <sup>2</sup>	Кат. помещения
1	Холл	32.5	
2	Ванный зал	21.2	
3	Коридор	5.8	
4	Раздевалка	2.6	
5	Душевая	4.1	
6	Подсобная	4.3	

- выгородки

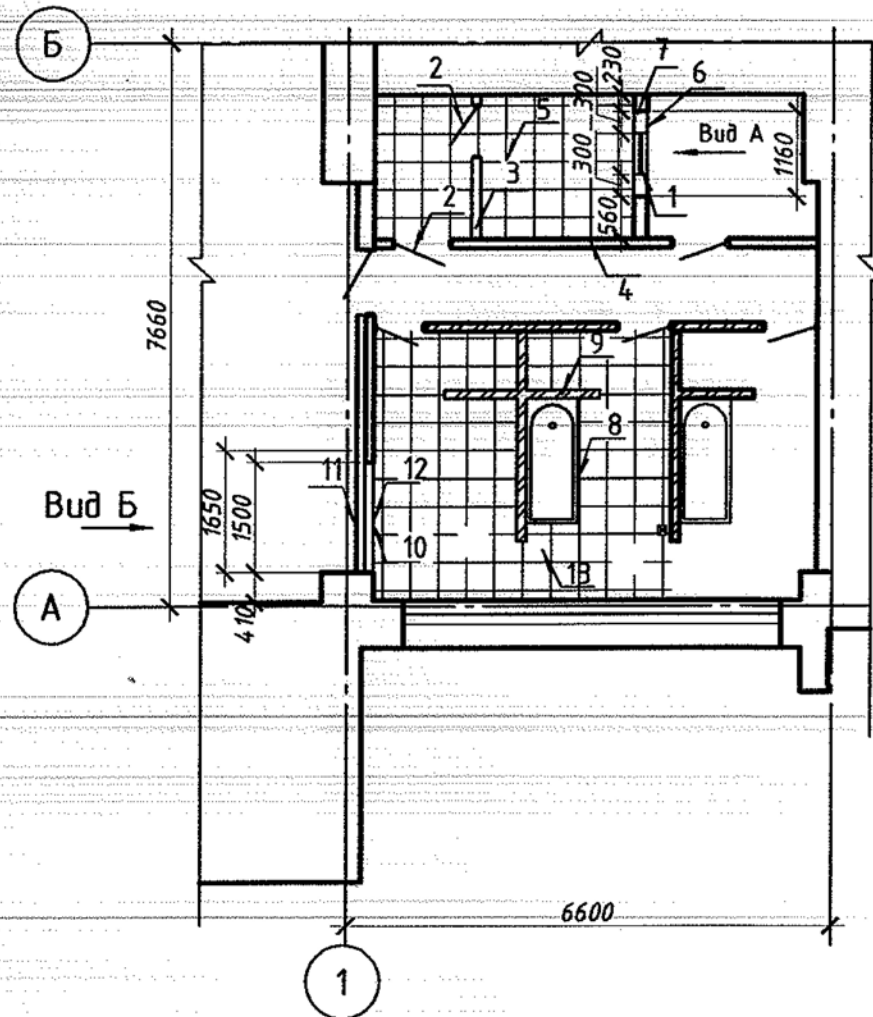
**Примечание:**

- высота помещений № 4, 5, 6 составляет Н=2,8 м
- высота помещений № 2, 3 составляет Н=2,72 м
- высота выгородки помещений № 2 составляет Н=2,16 м

01.2015-АС					
Профилакторий СФУ г.Красноярск					
Изм.	Кол.уч.	Лист	№ док.	Подп.	Дата
ГИП		Сергуничева			
Разработал		Соловьева			
Н.контр.		Михеев			
				Капитальный ремонт нежилого помещения санаторий-профилактория СФУ по адресу: ул. ак.Киренского, 11 б г.Красноярска	
				Стадия	Лист
				Р	4
				План нежилого помещения до ремонта (обмерочный)	
				СФУ	

## Ведомость демонтажных работ

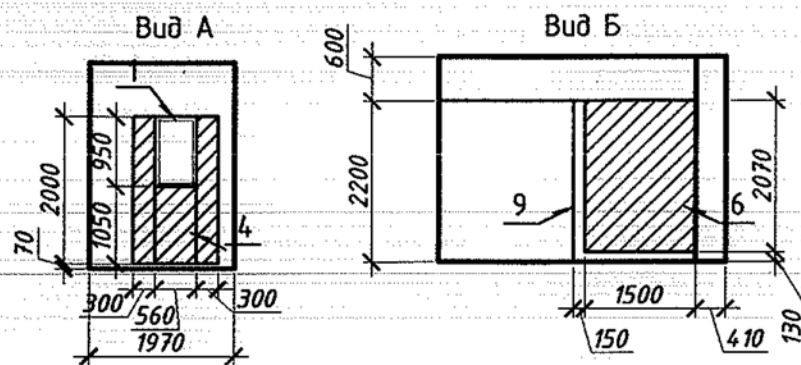
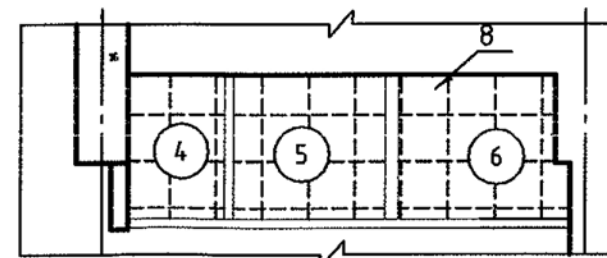
### План демонтажных работ



Поз.	Наименование	Кол.	Ед. изм.	Примечание
1	Демонтаж деревянного оконного блока 560*900 мм	1	шт.	
2	Демонтаж деревянного дверного блока 2100*700 мм	2	шт.	
3	Демонтаж кирпичной перегородки толщ.120мм	3.95	м <sup>2</sup>	
4	Демонтаж керамической плитки стены + штукатурка	29.1	м <sup>2</sup>	
5	Демонтаж напольного покрытия (керамическая плитка+стяжка) гидроизоляция	6.9	м <sup>2</sup>	
6	Снятие отделочного слоя (керамическая плитка+штукатурка)	3.0	м <sup>2</sup>	
7	Демонтаж части кирпичной стены толщ. 190мм (увеличение проема)	1.79	м <sup>2</sup>	
8	Демонтаж потолочной плитки + штукатурный слой	11.1	м <sup>2</sup>	
9	Демонтаж части кирпичной выгородки толщ.115мм Н=2,16м	10.8	м <sup>2</sup>	
10	Снятие отделочного слоя (керамическая плитка+стяжка)	3.5	м <sup>2</sup>	
11	Демонтаж гипсокартона (отделочный слой 1.7*2.1)	3.6	м <sup>2</sup>	
12	Демонтаж части конструкции стены 120*1500*2100мм	3.3	м <sup>2</sup>	
13	Демонтаж напольного покрытия (керамическая плитка+стяжка) гидроизоляция	14.8	м <sup>2</sup>	

Демонтаж сантехнического оборудования см. марку ВК лист 10

Фрагмент плана потолка

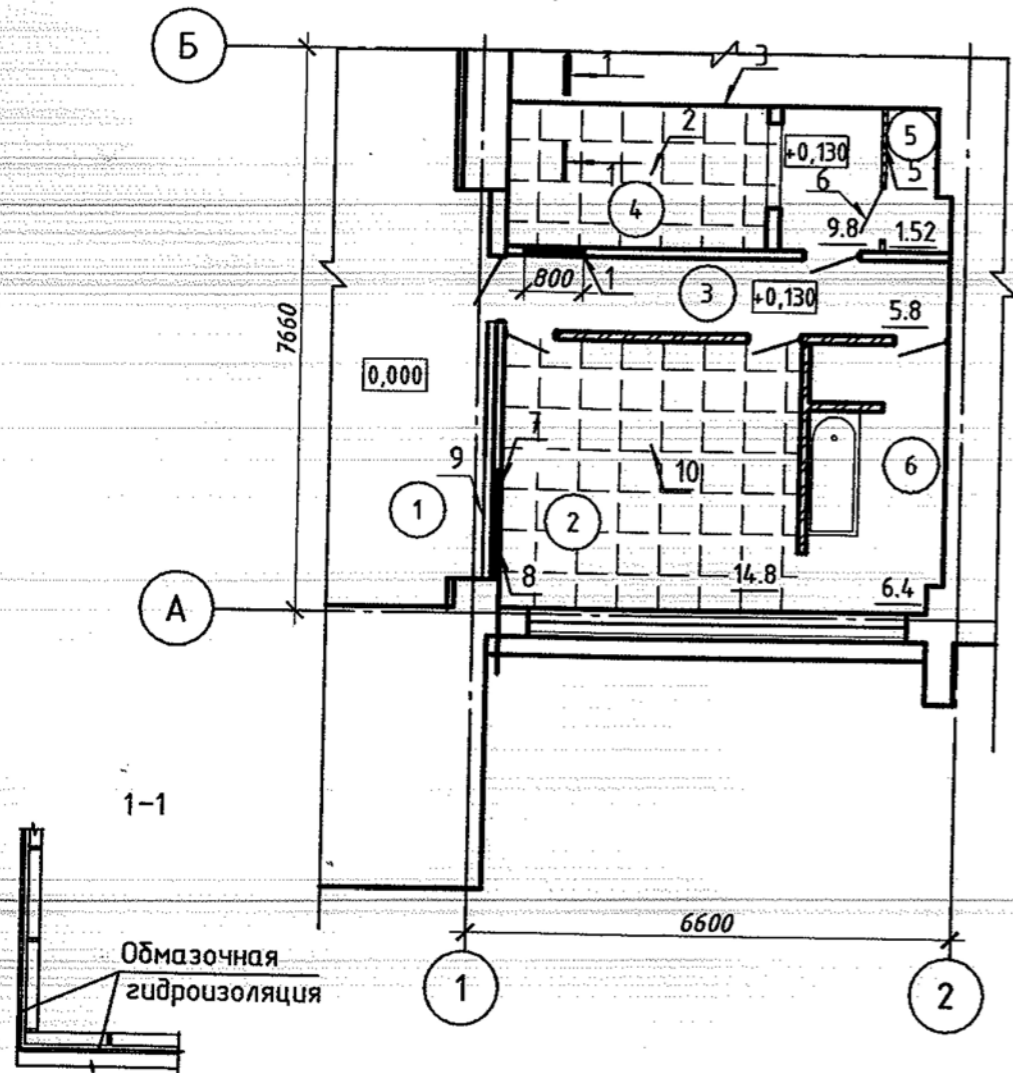


демонтаж

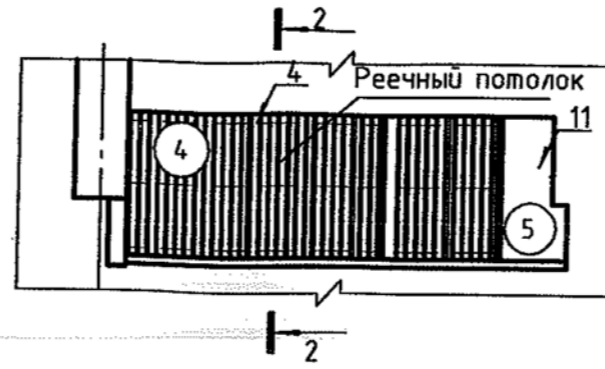
01.2015-АС					
<b>Профилакторий СФУ г.Красноярск</b>					
Изм.	Кол.уч.	Лист	№ док.	Подп.	Дата
ГИП		Сергунчева		<i>[Signature]</i>	
Разработал		Соловьева		<i>[Signature]</i>	
Н.контр.		Михеев		<i>[Signature]</i>	
Капитальный ремонт нежилого помещения санаторий-профилактория СФУ по адресу: ул. ак.Киренского, 11 б г.Красноярск				Стадия	Лист
План демонтажных работ, вид А, вид Б Ведомость демонтажных работ				Р	5
				<b>СФУ</b>	

# Экспликация помещений

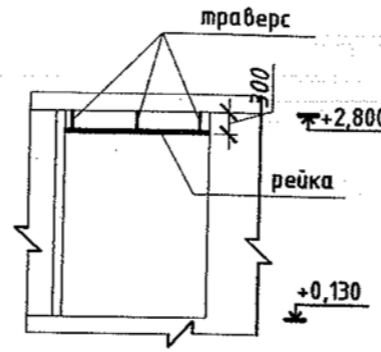
## План помещения после ремонта



Фрагмент плана потолка



2-2



Номер помещения	Наименование	Площадь м <sup>2</sup>	Кат. помещения
1	Холл	32.5	
2	Ванна для гидромассажа	14.8	
3	Коридор	5.8	
4	Душевая	2.6	
5	Раздевалка	1.52	
6	Преформированная ванна	4.3	

## Ведомость работ

Поз.	Наименование	Кол.	Ед. изм.	Примечание
1	Закладка проема - кирпич толщ. 120мм 700x2100 оштукатурить, оклеить керамической плиткой	1.5	м <sup>2</sup>	
2	Укладка напольного покрытия (кафельная плитка+гидроизоляция+стяжка+теплоизоляция)	9.8	м <sup>2</sup>	
3	Оштукатурить стены, промазать гидроизоляцию, оклеить керамической плиткой с учетом откосов проема	31.0	м <sup>2</sup>	
4	Промазать гидроизоляцией потолок, устройство реечного потолка	9.8	м <sup>2</sup>	
5	Возведение перегородки водостойкой гипсокартон толщ.60мм S=4.1м	4.1	м <sup>2</sup>	
6	Установка дверного блока 700x2100	1	шт.	
7	Закладка проема - кирпич толщ.120мм 1500x1500x2100	3.3	м <sup>2</sup>	
8	Восстановление отделочного слоя (керамическая плитка)	3.5	м <sup>2</sup>	
9	Восстановление отделочного слоя гипсокартона 1700x2100 оштукатурить и окрасить	3.6	м <sup>2</sup>	
10	Укладка напольного покрытия (кафельная плитка+гидроизоляция+стяжка+теплоизоляция)	14.8	м <sup>2</sup>	
11	Оштукатурить и окрасить потолок	1.52	м <sup>2</sup>	

### Условные обозначения:

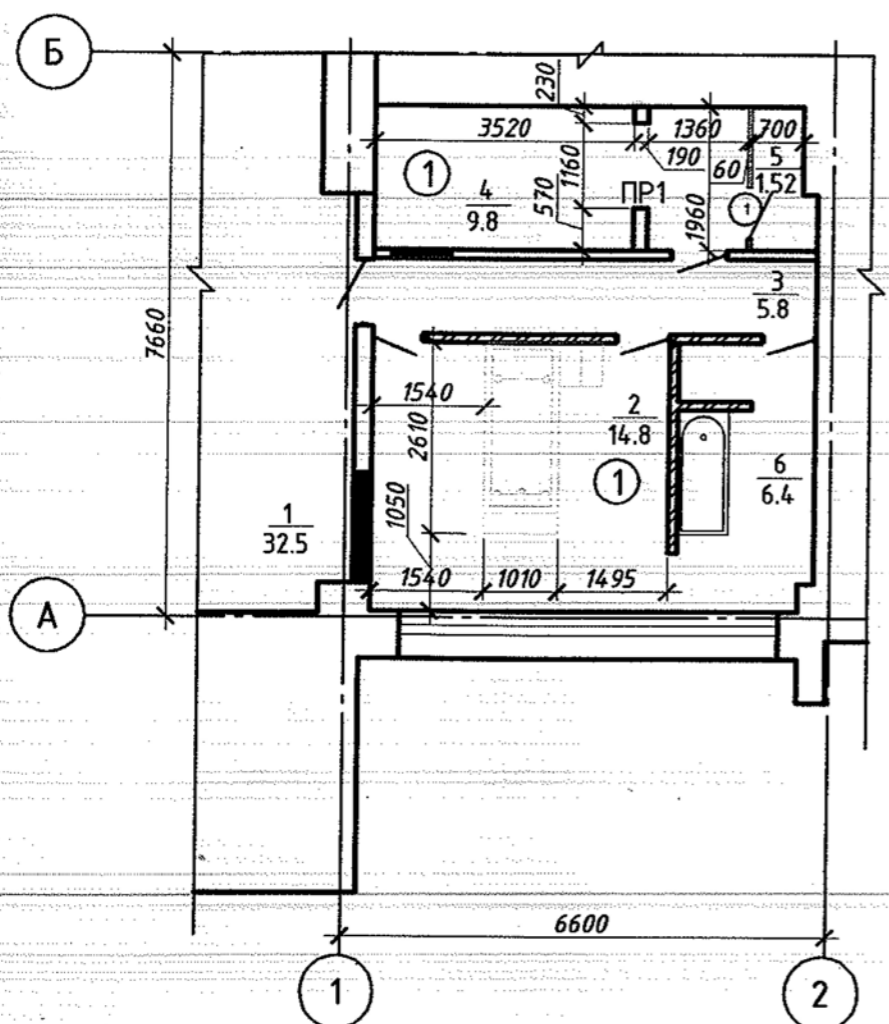
- ① - номер помещения
- существующие стены и перегородки  
 - вновь возводимые перегородки  
 - закладка проема

### Примечание:

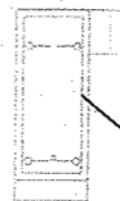
- Укладку кафельной плитки выполнить с уклоном для естественного стока воды в направлении отверстия (трапа)  $\rightarrow$  3%
- Закладку проемов выполнить из кирпича, для крепления возводимой кирпичной перегородки в заранее просверленные отверстия в существующей перегородке установить анкера  $\phi 8$  А1, забетонировать бетоном В15. Расход материалов  $\phi 8$  А1 ГОСТ 5781-82\* l=300 мм - 4,27 кг.
- Кладку армировать сеткой  $\frac{5Bp1-100}{5Bp1-100}$  ГОСТ 5781-82\* через 4 ряда кладки, расход арматуры 5Bp1 ГОСТ 5781-82\* - 2.5 кг.
- Закладка проема поз.7 выполнить после установки ванны "ГОЛЬФСТРИМ"
- Обмазочную гидроизоляцию выполнить с нанесением на стены и потолок.
- Читать совместно с листом 7

						01.2015-АС			
						Профилакторий СФУ г.Красноярск			
Изм.	Кол.уч	Лист	№ док.	Подп.	Дата	Капитальный ремонт нежилого помещения по адресу: ул. ак.Куренского, 11 б г.Красноярска	Стадия	Лист	Листов
ГИП				Сергуничева			Р	6	
Разработал				Соловьева		План помещения после ремонта Ведомость работ	СФУ		
Н.контр.				Михеев					

# Установка технологического оборудования



Условные обозначения:



① - тип пола

② - марка дверей

## Ведомость перемычек

Поз.	Эскиз
ПР1 шт.	

## Экспликация перемычек

Поз.	Обозначение	Наименование	Кол.	Масса, ед., кг	Примечание
1		L80x8 ГОСТ8509-93 L=1360 С245 ГОСТ 27772-88	1	6.78	9.22

## Спецификация элементов заполнения проемов

Поз.	Обозначение	Наименование	Кол.	Примечание
<b>Двери</b>				
1	ГОСТ 6629-88	Дверной блок ДГ 21-7п	1	

## Экспликация полов

Номер помещения	Тип пола	Схема пола	Данные элементов пола	Площадь м <sup>2</sup>
2	1		1. Покрытие - керамическая плитка -10мм 2. Прослойка и заполнение швов из цементно-песчаного раствора М200 -20мм 3. Гидроизоляция 4. Термит-40 -40мм 5. Железобетонная плита перекрытия (сущ.)	14.8
4	1		1. Покрытие - керамическая плитка -10мм 2. Прослойка и заполнение швов из цементно-песчаного раствора М200 -20мм 3. Гидроизоляция 4. Термит-40 -40мм 5. Железобетонная плита перекрытия (сущ.)	9.8

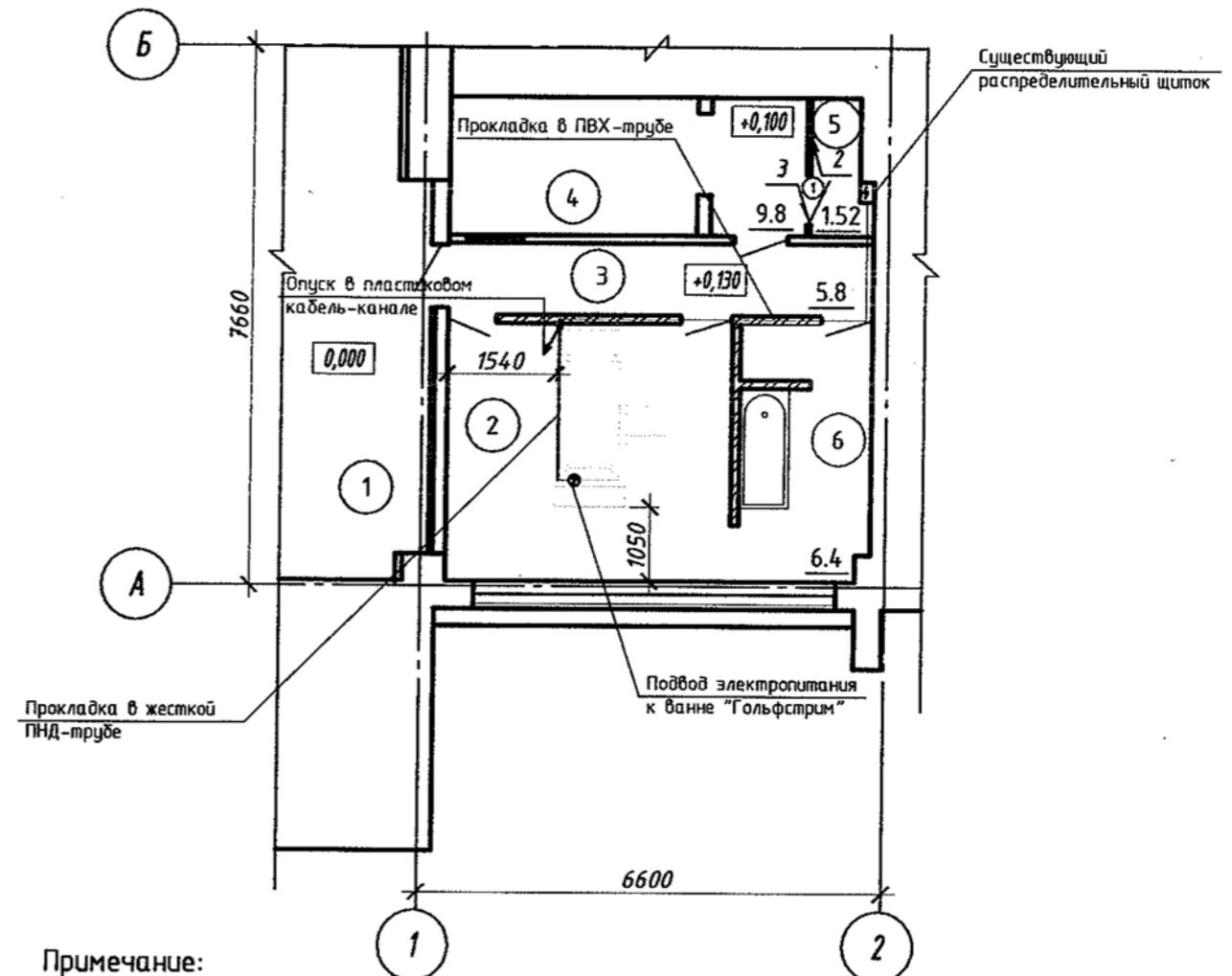
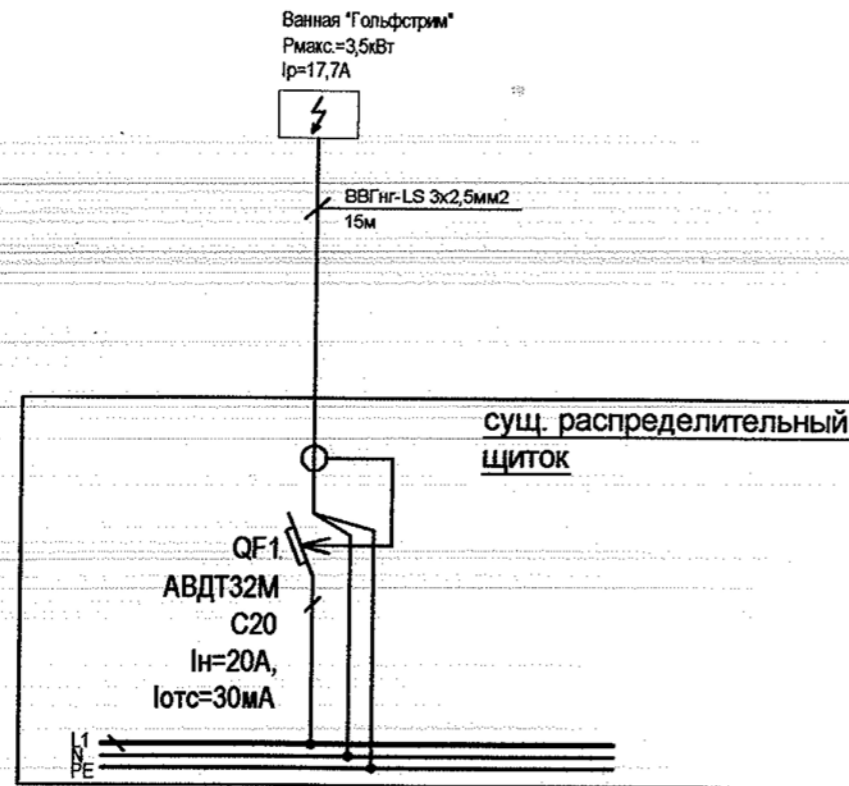
Уклон пола в помещ.2 выполнить с уклоном 3% в направлении сливного трапа

- Примечание:
1. Ведомость отделки помещений смотреть на листе 2 АС.
  2. Устройство полов и отделочные работы вести в соответствии со СНиП 3.04-01-87 "Изоляционные и отделочные покрытия строительных конструкций"
  3. Читать совместно с листом 6.
  4. Отверстие от трапа расположенного под ванной замонолитить  $h=0.16$   $S=0.04$  м<sup>2</sup>

01.2015-АС					
Профилакторий СФУ г.Красноярск					
Изм.	Кол.уч.	Лист	№ док.	Подп.	Дата
ГИП		Сергуничева			
Разработал		Соловьева			
Н.контр.		Михеев			
Капитальный ремонт нежилого помещения санаторий-профилактория СФУ по адресу: ул. ак.Киренского, 11 б г.Красноярск			Стадия	Лист	Листов
			Р	7	
Установка технологического оборудования Экспликация полов. Спецификация элементов заполнения проемов Ведомость перемычек. Экспликация перемычек			СФУ		



# Расстановка технологического оборудования



- Примечание:  
 Подвод электропитания к ванне осуществить следующим образом:
- от суц. распределительного щита кабель вести за пространством подвесного потолка в гофротрубе  $\phi 20\text{мм}$ ;
  - в помещении 2 сделать опуск кабеля по стене в пластиковом кабель-канале 25x16 до отметки пола; кабель-канал крепить к стене дюбелями;
  - по полу в помещении 2 кабель прокладывать в жесткой ПНД-трубе  $\phi 20\text{мм}$  с креплением трубы двусторонними держателями через каждые 70см; крепить держатели дюбелями к полу; трубу прокладывать под ванной "заподлицо";
  - в месте подвода к точке питания оставить свободный конец кабеля длиной 1м;

						01.2015-ЭМ			
						Профилакторий СФУ г.Красноярск			
Изм.	Кол.уч.	Лист	№ док.	Подп.	Дата	Капитальный ремонт нежилого помещения санатория-профилактория СФУ по адресу: ул. ак.Киренского, 11 б г.Красноярск	Стадия	Лист	Листов
ГИП		Сергуничева		<i>[Signature]</i>			Р	8	
Разработал		Спицын		<i>[Signature]</i>			СФУ		
Н.контр.		Михеев		<i>[Signature]</i>					
						Схема электрическая групповой сети. План расположения электропитания технологического оборудования			

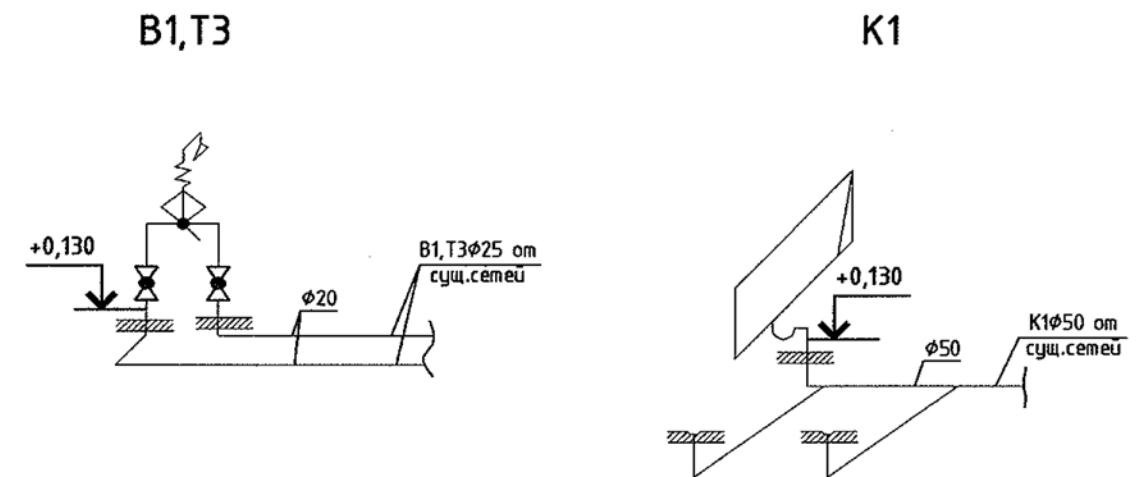
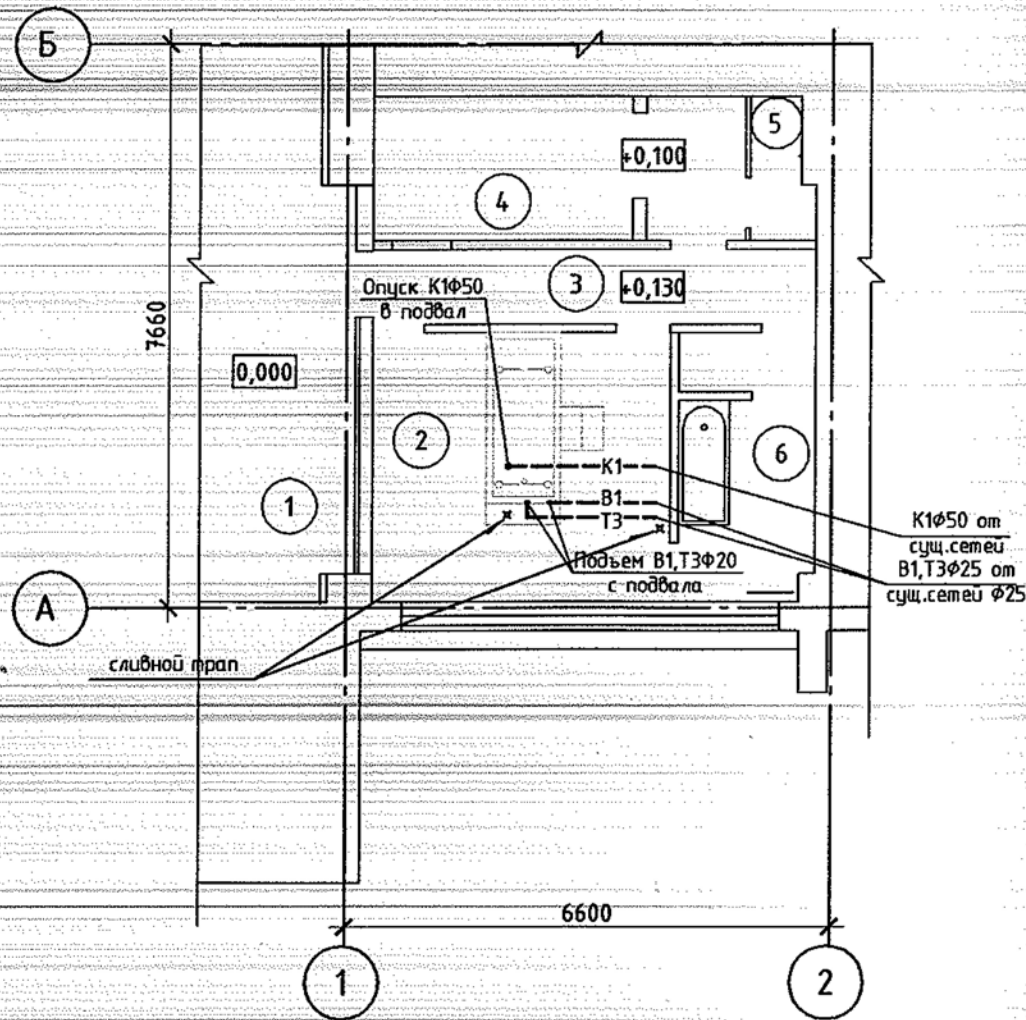
Позиция	Наименование и техническая характеристика	Тип, марка, обозначение документа, опросного листа	Код оборудования, изделия, материала	Завод-изготовитель	Единица измерения	Количество	Масса единицы кг	Примечания
1	2	3	4	5	6	7	8	9
	Электроаппаратура и материалы							
	1. Выключатель автоматический дифференциальный, In=20А, Iомс=30МА	АВДТ32М С20		ИЭК	шт.	1		
	2. Кабель силовой, с медными жилами, негорючий, низкодымный	ВВГнг-LS 3х2,5		Торговая сеть	м	15		
	3. Труба гофрированная ПВХ, д.20мм			ИЭК	м	8		
	4. Труба ПНД жесткая, гладкая, д.20мм			ИЭК	м	4		
	5. Держатель двусторонний для трубы д.20мм			ИЭК	шт.	4		
	6. Кабель-канал пластиковый, 25х16мм			ИЭК	м	3		
	7. Дюбель 4х40мм			Торговая сеть	шт.	15		

						01.2015-ЭМ.С			
						Профилакторий СФУ г.Красноярск			
Изм.	Кол.уч	Лист	№ док.	Подп.	Дата	Капитальный ремонт нежилого помещения санатория-профилактория СФУ по адресу: ул. ак.Куренского, 11 б г.Красноярск	Стадия	Лист	Листов
ГИП		Сергунчева					Р	9	
Разработал		Спицын					СФУ		
Н.контр.		Михеев							
						Спецификация оборудования, изделий и материалов			

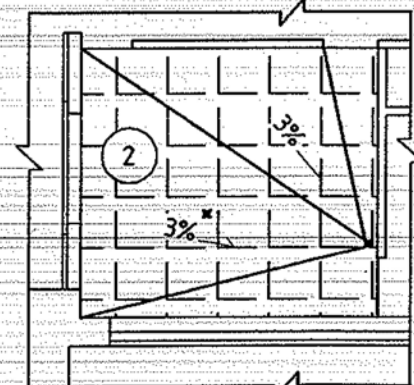
# Экспликация помещений

Номер помещения	Наименование	Площадь м <sup>2</sup>	Кат. помещения
1	Холл		
2	Ванна для гидромассажа	14.8	
3	Коридор	5.8	
4	Душевая	2.6	
5	Раздевалка	4.1	
6	Преформированная ванна	4.3	

## План помещения после ремонта



Фрагмент пола



× — сливной трап

1. Монтаж подключения ванны к существующим сетям В1,Т3,К1 предусмотреть по месту.

01.2015-ВК					
Профилакторий СФУ г.Красноярск					
Изм.	Кол.уч.	Лист	№ док.	Подп.	Дата
ГИП		Сергуничева		<i>[Signature]</i>	
Разработал		Куденкова		<i>[Signature]</i>	
Н.контр.		Михеев		<i>[Signature]</i>	
Капитальный ремонт нежилого помещения санатория-профилактория СФУ по адресу: ул. ак.Киренского, 11 б г.Красноярск				Стадия	Лист
				Р	10
План помещения после ремонта. Схемы систем В1,Т3,К1.				СФУ	

Позиция	Наименование и техническая характеристика	Тип, марка, обозначение документа и № опросного листа	Код оборудования, изделия, материала	Завод-изготовитель	Ед. изм.	Кол-во	Масса единицы, кг	Примечание
1	2	3	4	5	6	7	8	9
	<u>Водопровод, В1,Т3</u>							
	1. Кран шаровой латунный полноходовой 1/2" резьба, Ру=1,6 бар, Ф20	065В8208		Danfoss	шт	2		
	2. Трубы стальные водогазопроводные оцинкованные Ф20	ГОСТ3262-75			м	5.0		
	<u>Канализация - К1</u>							
	1. Ванна «Golfstream» предназначена для лечебного				компл	1		
	2. Трубопровод из полипропиленовых канализационных труб Ф50	ТУ 4926-005-41989945-97			м	4		
	3. Трап	Трап Т50П ГОСТ 1811-97			шт.	2		
	<u>Демонтаж материалов и сантехнического оборудования</u>							
	1. Ванна чугунная				шт.	1		
	2. Труба канализационная 50				м	5		
	3. Трубы стальные водогазопроводные Ф20				м	2		
	4. Сливной трап				шт.	2		

Взамен инв. №  
Подпись и дата  
Инв. № подл.

						01.2015-ВК.С			
						Профилакторий СФУ г.Красноярск			
Изм.	Кол.уч.	Лист	№ док.	Подп.	Дата	Капитальный ремонт нежилого помещения санатория-профилактория СФУ по адресу: ул. ак.Киренского, 11 б г.Красноярск	Стадия	Лист	Листов
ГИП			Сергуничева				Р	11	
Разработал			Куденкова				СФУ		
Н.контр.			Михеев						
						Спецификация оборудования, изделий и материалов систем водопровода и канализации			
						Копировал			
						А3			