



Индивидуальный предприниматель  
Нингулов Рустам Махамадеевич  
Автоматизированное проектирование

Капитальный ремонт учебного корпуса института, расположенного по  
адресу: г. Красноярск, пер. Вузовский, д. 3

Рабочая документация

Сети связи

0157-18-СС

2018 г.



Индивидуальный предприниматель  
Нингулов Рустам Махамадеевич  
Автоматизированное проектирование

Капитальный ремонт учебного корпуса института, расположенного по  
адресу: г. Красноярск, пер. Вузовский, д. 3

Рабочая документация


Сети связи

0157-18-СС

Руководитель

 Нингулов Р.М.

Главный инженер проекта

 Боргояков А.М.

2018 г.

Ведомость основных комплектов рабочих чертежей

Обозначение	Наименование	Примечание
АС	Архитектурно-строительные решения	
Э	Электроснабжение, электрооборудование, электроосвещение	
ОВК	Отопление, вентиляция и кондиционирование	
СС	Сети связи	
ОС	Охранная сигнализация	
ПС	Пожарная сигнализация	
ПОС	Проект организации строительства	
СМ	Сметная документация	

Ведомость ссылочных и прилагаемых документов

Обозначение	Наименование	Примечание
	<u>Ссылочные документы</u>	
ГОСТ 29099-91	Сети вычислительные локальные. Термины и определения	
	<u>Прилагаемые документы</u>	
0157-18-СС.С	Обследование	

Ведомость рабочих чертежей основного комплекта

Лист	Наименование	Примечание
1	Общие данные	
2	План телефонных сетей на 1 этаже	
3	План телефонных сетей на 2 этаже	
4	План локальной вычислительной сети на 1 этаже	
5	План локальной вычислительной сети на 2 этаже	
6	Скелетные схемы систем связи	
7	Дефектная ведомость	

Общие указания

Сети связи учебного корпуса института, расположенного по адресу: г. Красноярск, пер. Вузовский, д. 3, выполнены на основании задания на проектирование.

Емкость присоединяемой сети выполняется из расчета оснащения всех помещений, где необходим телефонный аппарат и компьютер. Количество телефонных и сетевых розеток составляет 6 шт.

Розетки установить на высоте 30 см от пола.

Телефонизация.

Ввод телефонной сети в учебном корпусе производится от существующей сети. Кабель проложить за подвесным потолком, вертикальные участки - под штукатуркой. Внутренняя телефонная сеть оконцовывается телефонными розетками. Телефонные аппараты Panasonic KX-TS2352RU установить в помещениях № 22, 22-1, 50.

Локальная вычислительная сеть.

Ввод сети производится от существующего коммутационного шкафа. В помещения кабель проложить за подвесным потолком, вертикальные участки - под штукатуркой. Внутренняя ЛВС оконцовывается розетками. Персональные компьютеры установить в № 22, 22-1, 50.

Согласовано

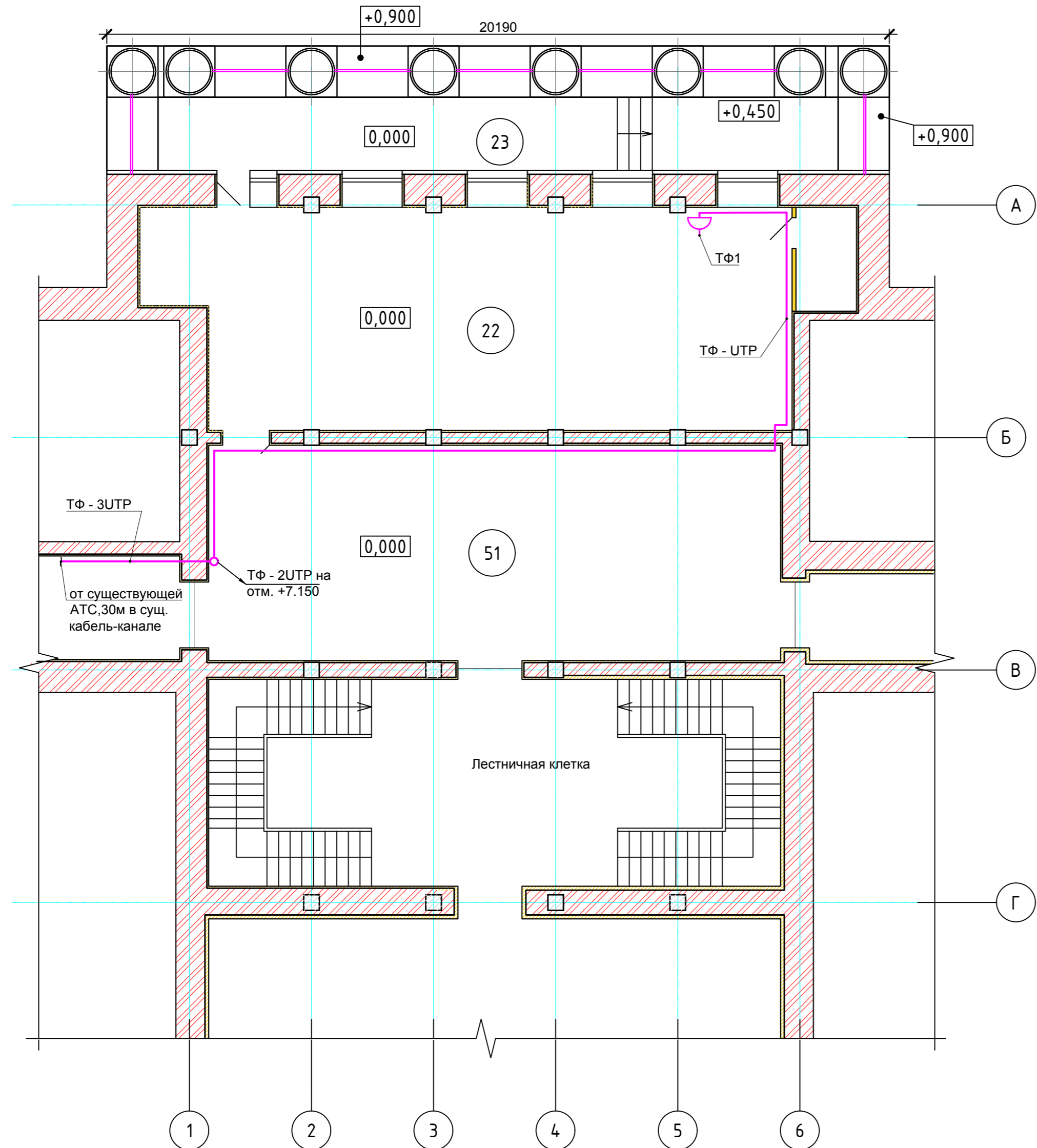
Взамен инв. №

Подп. и дата

Инв. № подл.

Изм.	Кол.уч	Лист	№док.	Подпись	Дата			
						0157-18-СС		
						Капитальный ремонт учебного корпуса института, расположенного по адресу: г. Красноярск, пер. Вузовский, д. 3		
Разработал	Нингулов				10.2018	Стадия	Лист	Листов
Проверил	Нингулов				10.2018	Р	1	
ГИП	Боргояков				10.2018			
Н.контроль	Харитонов				10.2018	Общие данные		
						 Индивидуальный предприниматель Нингулов Рустам Махамедович Автоматизированное проектирование		

# Фрагмент плана 2 этажа после перепланировки и переоборудования



Экспликация помещений фрагмента плана 2-го этажа после ремонта

Номер помещения	Наименование	Площадь, м <sup>2</sup>
22	Экспозиционный зал	91.10
23	Балкон	33.17
51	Холл	82.00

УСЛОВНЫЕ ОБОЗНАЧЕНИЯ:

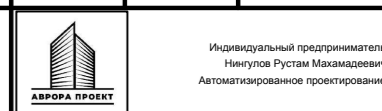
- Телефон
- Кабель UTP 4PR 24AWG CAT5e CCA PROCONNECT, проложенный вертикально

ПРИМЕЧАНИЕ:

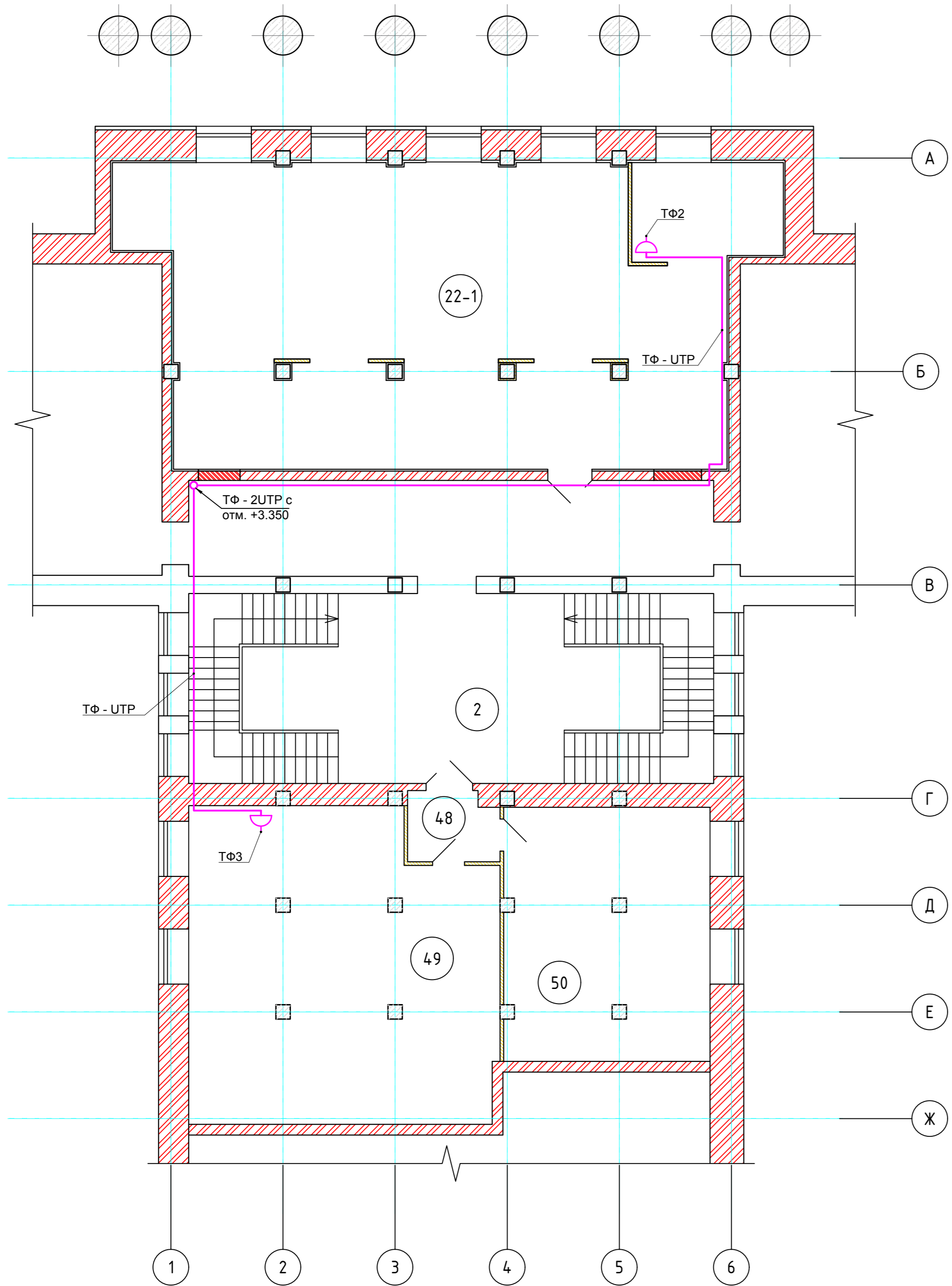
1. Розетки телефонные установлены на высоте 0,3 м от уровня пола.
2. Линии проложить:
  - вертикальные участки: за отделкой;
  - горизонтальные участки: скрыто за подвесным потолком.

Согласовано	
Взам. инв. №	
Подпись и дата	
Инв. № подл.	

0157-18-СС					
Капитальный ремонт помещений учебного корпуса института, расположенного по адресу: Красноярский край, г. Красноярск, пер. Вузовский, д. 3					
Изм.	Кол. уч.	Лист	№ док.	Подп.	Дата
Разработал	Нингулов	10.18			
Проверил	Нингулов	10.18			
ГИП	Боргояков	10.18			
Н.Контроль	Харитонов	10.18			
Помещения 22, 23, 51				Стадия	Лист
				Р	2
План телефонных сетей на 2 этаже					



# Фрагмент плана 3 этажа после перепланировки и переоборудования



Экспликация помещений фрагмента плана 3-го этажа после перепланировки

Номер помещения	Наименование	Площадь, м <sup>2</sup>
22-1	Музей СФУ	140,31
48	Коридор	4,91
49	Хранилище сектора истории	72,82
50	Хранилище сектора геологии	40,61


### УСЛОВНЫЕ ОБОЗНАЧЕНИЯ:

- ТФ 1 - Телефон
- PC - УТР на отм. +7.150 - Кабель UTP 4PR 24AWG CAT5e CCA PROCONNECT, проложенный вертикально

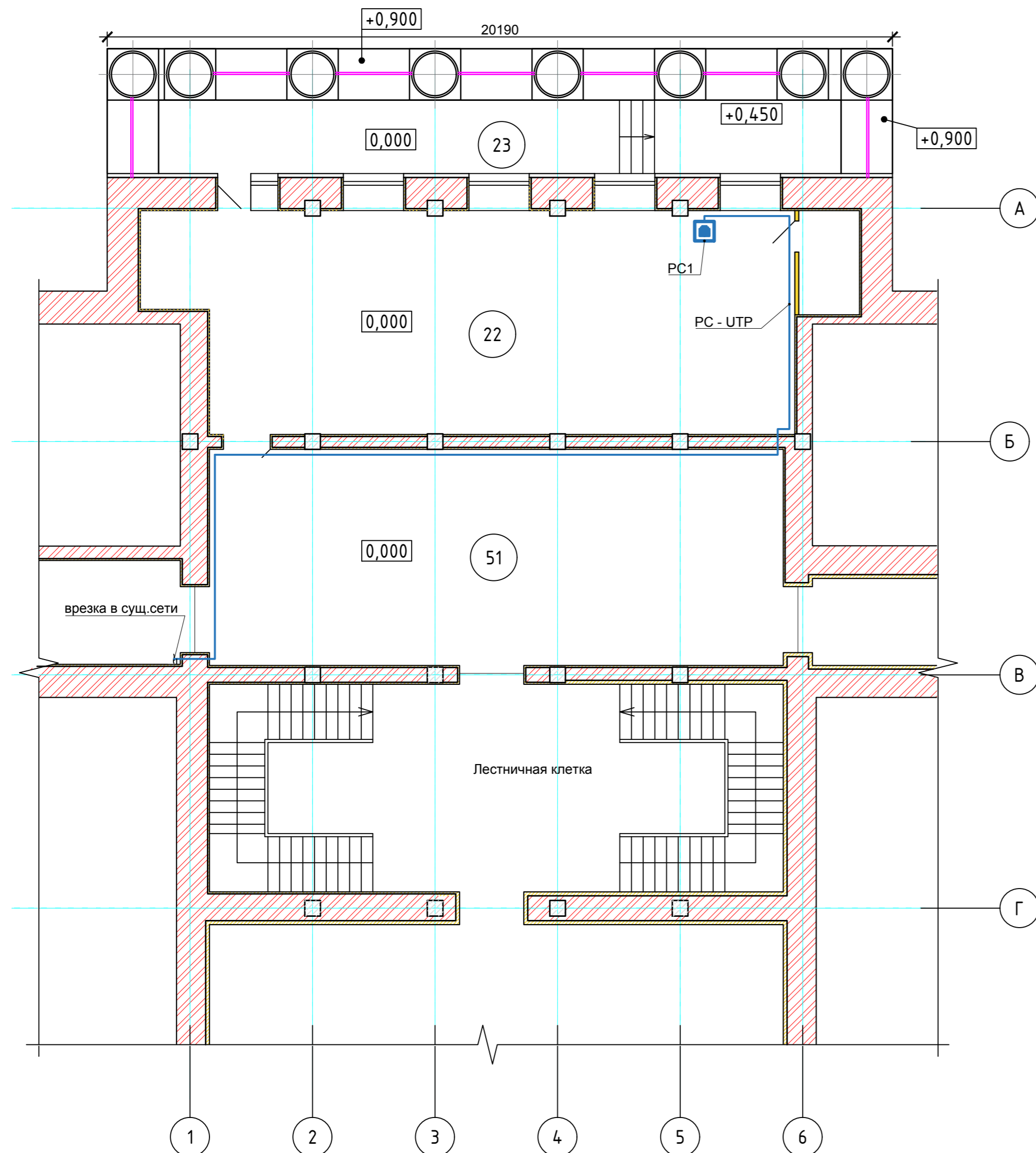
### ПРИМЕЧАНИЕ:

1. Розетки телефонные установлены на высоте 0,3 м от уровня пола.
2. Линии проложить:
  - вертикальные участки: за отделкой;
  - горизонтальные участки: скрыто за подвесным потолком.

Согласовано	
Взам. инв. №	
Подпись и дата	
Инв. № подл.	

0157-18-СС					
Капитальный ремонт помещений учебного корпуса института, расположенного по адресу: Красноярский край, г. Красноярск, пер. Вузовский, д. 3					
Изм.	Кол. уч.	Лист	№ док.	Подп.	Дата
Разработал	Нингулов				10.18
Проверил	Нингулов				10.18
ГИП	Боргояков				10.18
Н.Контроль	Харитонов				10.18
Помещения 22-1; 50-1				Стадия	Лист
				Р	3
План телефонных сетей на 3 этаже					



# Фрагмент плана 2 этажа после перепланировки и переоборудования



Экспликация помещений фрагмента плана 2-го этажа после ремонта

Номер помещения	Наименование	Площадь, м <sup>2</sup>
22	Экспозиционный зал	91.10
23	Балкон	33.17
51	Холл	82.00

### УСЛОВНЫЕ ОБОЗНАЧЕНИЯ:

- 
ПК1 - Розетка сетевая FinePower RJ45 8P8C
- 
PC - UTP - Кабель UTP 4PR 24AWG CAT5e CCA PROCONNECT

### ПРИМЕЧАНИЕ:

1. Розетки ЛВС установлены на высоте 0,3 м от уровня пола.
2. Линии проложить:
  - вертикальные участки: за отделкой;
  - горизонтальные участки: скрыто за подвесным потолком.
3. Точку врезки кабелей ЛВС осуществить в существующие сети, точку подключения уточнить по месту

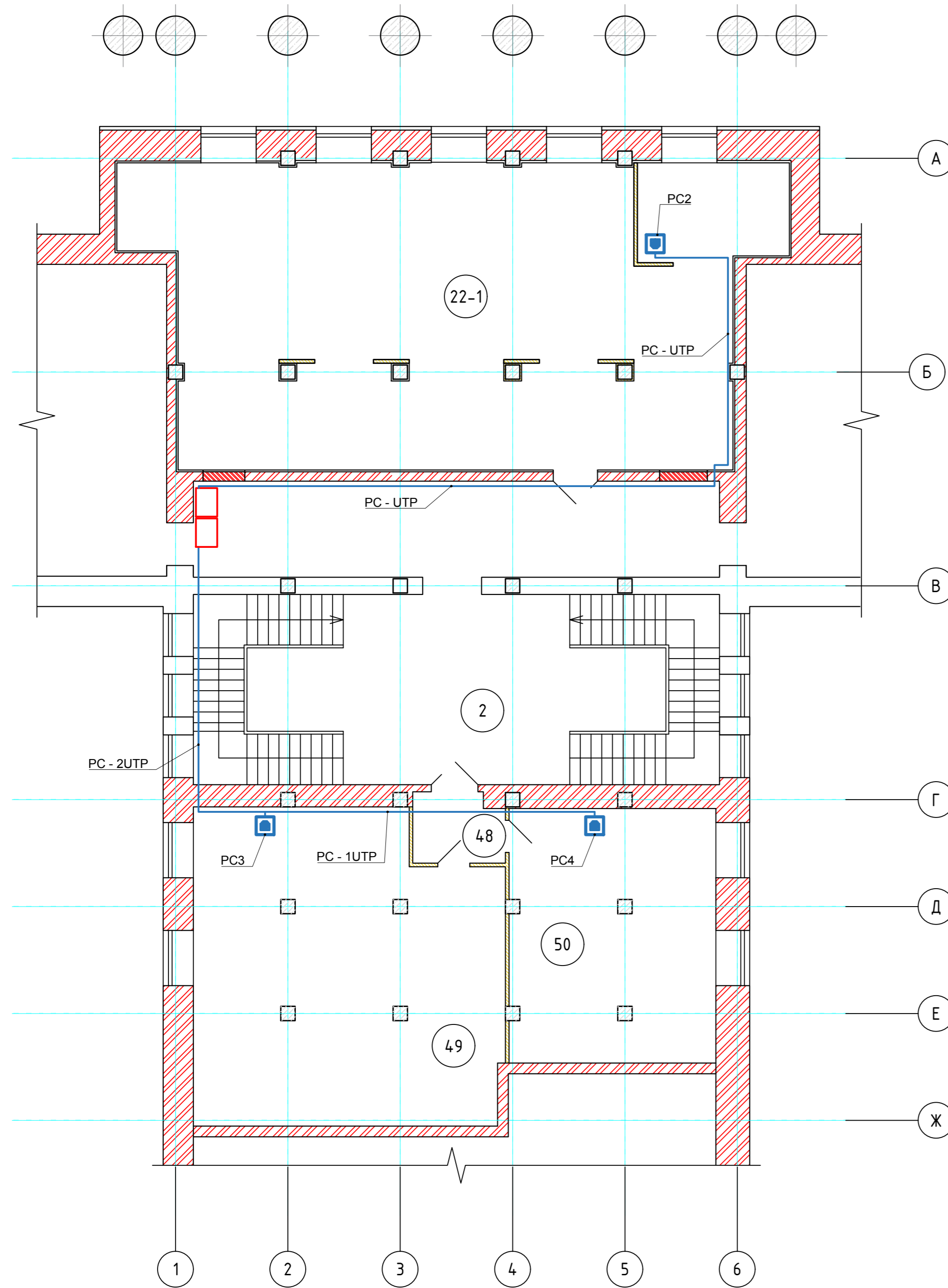
Согласовано	
Взам. инв. №	
Подпись и дата	
Инв. № подл.	

					0157-18-СС				
					Капитальный ремонт помещений учебного корпуса института, расположенного по адресу: Красноярский край, г. Красноярск, пер. Вузовский, д. 3				
Изм.	Кол. уч.	Лист	№ док.	Подп.	Дата	Помещения 22, 23, 51	Стадия	Лист	Листов
Разработал			Нингулов		10.18		Р	4	-
Проверил			Нингулов		10.18				
ГИП			Боргояков		10.18				
Н.Контроль			Харитонов		10.18	План локальной вычислительной сети на 2 этаже			

# Фрагмент плана 3 этажа после перепланировки и переоборудования

## Экспликация помещений фрагмента плана 3-го этажа после перепланировки

Номер помещения	Наименование	Площадь, м <sup>2</sup>
22-1	Музей СФУ	140,31
48	Коридор	4,91
49	Хранилище сектора истории	72,82
50	Хранилище сектора геологии	40,61



### УСЛОВНЫЕ ОБОЗНАЧЕНИЯ:

- PC1 - Розетка сетевая FinePower RJ45 8P8C
- PC - UTP - Кабель UTP 4PR 24AWG CAT5e CCA PROCONNECT
- Шкаф коммутации

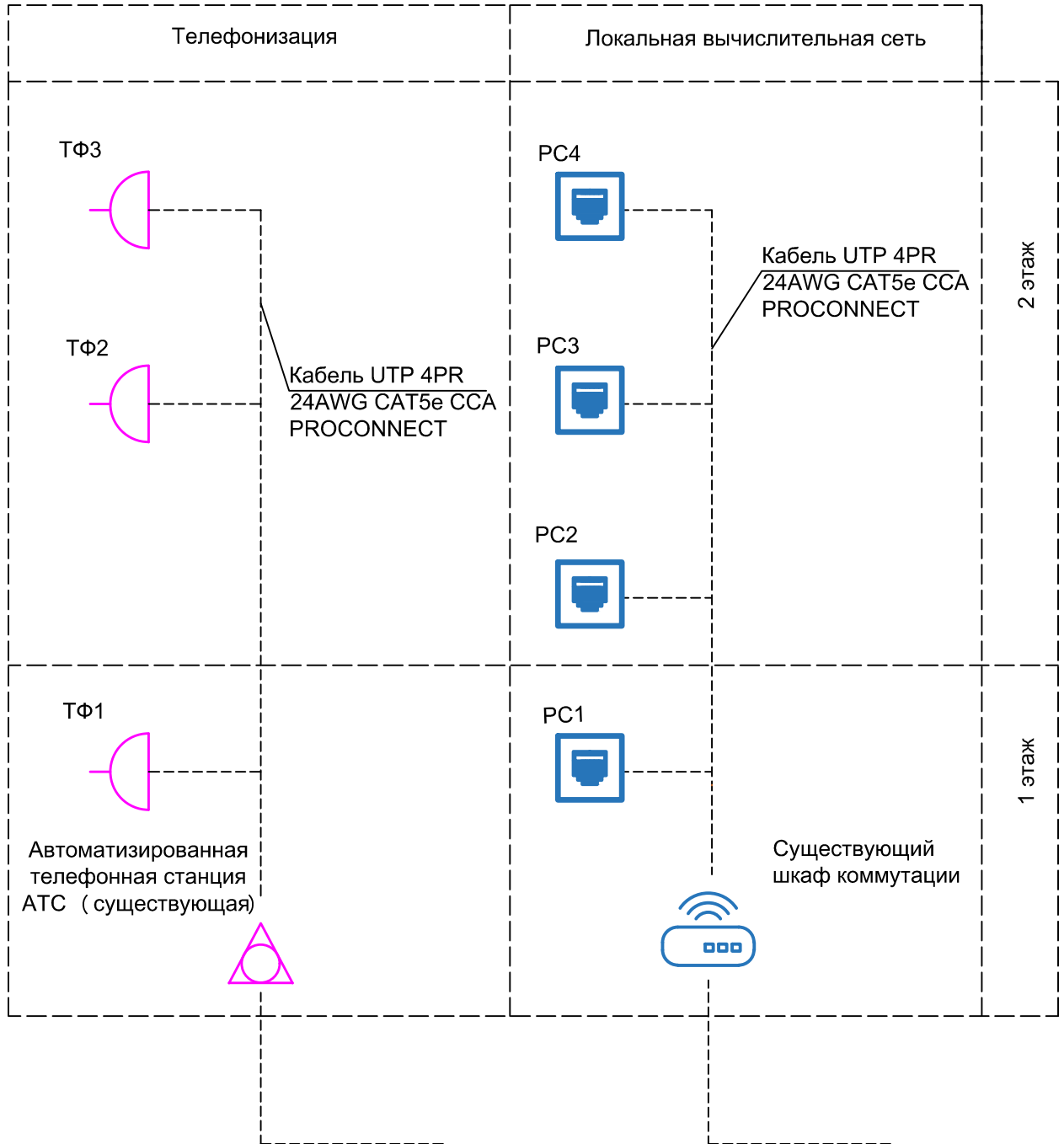
### ПРИМЕЧАНИЕ:

1. Розетки ЛВС установлены на высоте 0,3 м от уровня пола.
2. Линии проложить:
  - вертикальные участки: за отделкой;
  - горизонтальные участки: скрыто за подвесным потолком.
3. Точку врезки кабелей ЛВС осуществить в существующие сети, точку подключения уточнить по месту

Согласовано	Взам. инв. №	Подпись и дата	Инв. № подл.

0157-18-СС					
Капитальный ремонт помещений учебного корпуса института, расположенного по адресу: Красноярский край, г. Красноярск, пер. Вузовский, д. 3					
Изм.	Кол. уч.	Лист	№ док.	Подп.	Дата
Разработал	Нингулов	10.18			
Проверил	Нингулов	10.18			
ГИП	Боргояков	10.18			
Н.Контроль	Харитонов	10.18			
Помещения 22-1; 50-1				Стадия	Лист
План локальной вычислительной сети на 3 этаже				Р	5
					Индивидуальный предприниматель Нингулов Руслан Мамалодович Автоматизированное проектирование

# Скелетные хемы сетей связи



Согласовано

Взам. инв. №

Подпись и дата

Инв. № подл.

0157-18-СС

Капитальный ремонт помещений учебного корпуса института, расположенного по адресу: Красноярский край, г. Красноярск, пер. Вузовский, д. 3

Изм.	Кол.уч	Лист	№док.	Подпись	Дата
Разработал		Нингулов		<i>[Signature]</i>	09.2018
Проверил		Нингулов		<i>[Signature]</i>	09.2018
ГИП		Боргояков		<i>[Signature]</i>	09.2018
Н.контр.		Харитонов		<i>[Signature]</i>	09.2018

Стадия	Лист	Листов
Р	6	

Скелетные схемы систем связи

 АВВРРА ПРОЕКТ

Индивидуальный предприниматель  
Нингулов Рустам Махамедович  
Автоматизированное проектирование




# Дефектная ведомость на демонтажные работы

Лист	Наименование	Ед. изм.	Объем работ
1	Кабель-канал 100*60	м	44
2	Настенная розетка	шт.	12
3	Кабель UTP 4PR	м	250

Согласовано

Инв. № подл.
Подпись и дата
Взам. инв. №

0157-18-СС					
Капитальный ремонт помещений учебного корпуса института, расположенного по адресу: Красноярский край, г. Красноярск, пер. Вузовский, д. 3					
Изм.	Кол.уч	Лист	№ док.	Подпись	Дата
Разработал		Нингулов		<i>(подпись)</i>	09.2018
Проверил		Нингулов		<i>(подпись)</i>	09.2018
ТИП		Боргояков		<i>(подпись)</i>	09.2018
Н.контр.		Харитоновна		<i>(подпись)</i>	09.2018
				Дефектная ведомость	
					Индивидуальный предприниматель Нингулов Рустам Махамедович Автоматизированное проектирование

Спецификация оборудования, изделий и материалов

Позиция	Наименование и техническая характеристика	Тип, марка, обозначение документа, опросного листа	Код оборудования, изделия, материала	Завод-изготовитель	Единица измерения	Количество	Масса единицы, кг	Примечание
1	2	3	4	5	6	7	8	9
	<u>1. Телефонизация</u>							
1.1	Телефон проводной Panasonic	Panasonic KX-TS2352RU		"DNS"	шт.	3		
1.2	Розетка телефонная	RJ12 6P4C		"DNS"	шт.	3		
1.3	Кабель UTP 4PR 24AWG CAT5e	UTP 4PR 24AWG CAT5e CCA PROCONNECT		"DNS"	м.	160,8		
	<u>2. Локальная вычислительная сеть</u>							
2.1	Настенная розетка FinePower	FinePower RJ45		"DNS"	шт.	4		
2.2	Кабель UTP 4PR 24AWG CAT5e	UTP 4PR 24AWG CAT5e CCA PROCONNECT		"DNS"	м.	61,8		

Создано			
Взам. инв. №			
Подпись и дата			
Инв. № подл.			

**ПРИМЕЧАНИЯ:**

1. В спецификацию не включены отдельные виды изделий и материалов, номенклатуру и количество которых определяет электромонтажная организация, исходя из действующих и производственных норм;
2. Потребность кабельной продукции указана ориентировочно, точно уточнить по месту.
3. Возможна замена приборов и материалов с техническими параметрами не ухудшающими работоспособность системы, удовлетворяющим всем нормам и правилам.

Изм.	Кол.уч	Лист	Док	Подп.	Дата
Разработал	Нингулов			<i>[Подпись]</i>	09.2018
Проверил	Нингулов			<i>[Подпись]</i>	09.2018
ГИП	Боргояков			<i>[Подпись]</i>	09.2018
Н.контр.	Харитонов			<i>[Подпись]</i>	09.2018

0157-18-СС.С

Стадия	Лист	Листов
Р	1	



Индивидуальный предприниматель  
Нингулов Рустам Махаммадиевич  
Автоматизированное проектирование