

ФГАОУ ВО "Сибирский федеральный университет"

Выписка из реестра членов саморегулируемой организации №2022/0466 от 16 мая 2022

Выборочный капитальный ремонт
учебного корпуса №23

РАБОЧАЯ ДОКУМЕНТАЦИЯ

01-2022-ВК

Водопровод и канализация

2022 г.

ФГАОУ ВО "Сибирский федеральный университет"

Выписка из реестра членов саморегулируемой организации №2022/0466 от 16 мая 2022

Выборочный капитальный ремонт учебного корпуса №23

РАБОЧАЯ ДОКУМЕНТАЦИЯ

01-2022-ВК

Водопровод и канализация

Главный инженер проекта



Е.М. Сергуничева

2022 г.



Согласовано			
Инв. № подл.	Подп. и дата	Взам. инв. №	

Ведомость рабочих чертежей основного комплекта

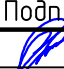
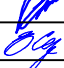
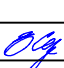
Лист	Наименование	Примечание
1	Общие данные	
2	Планы и разрезы 1-1, А-А	
3	Схема установки сантехнического оборудования	
4	Спецификация оборудования	
5	План установки сантехнического оборудования	

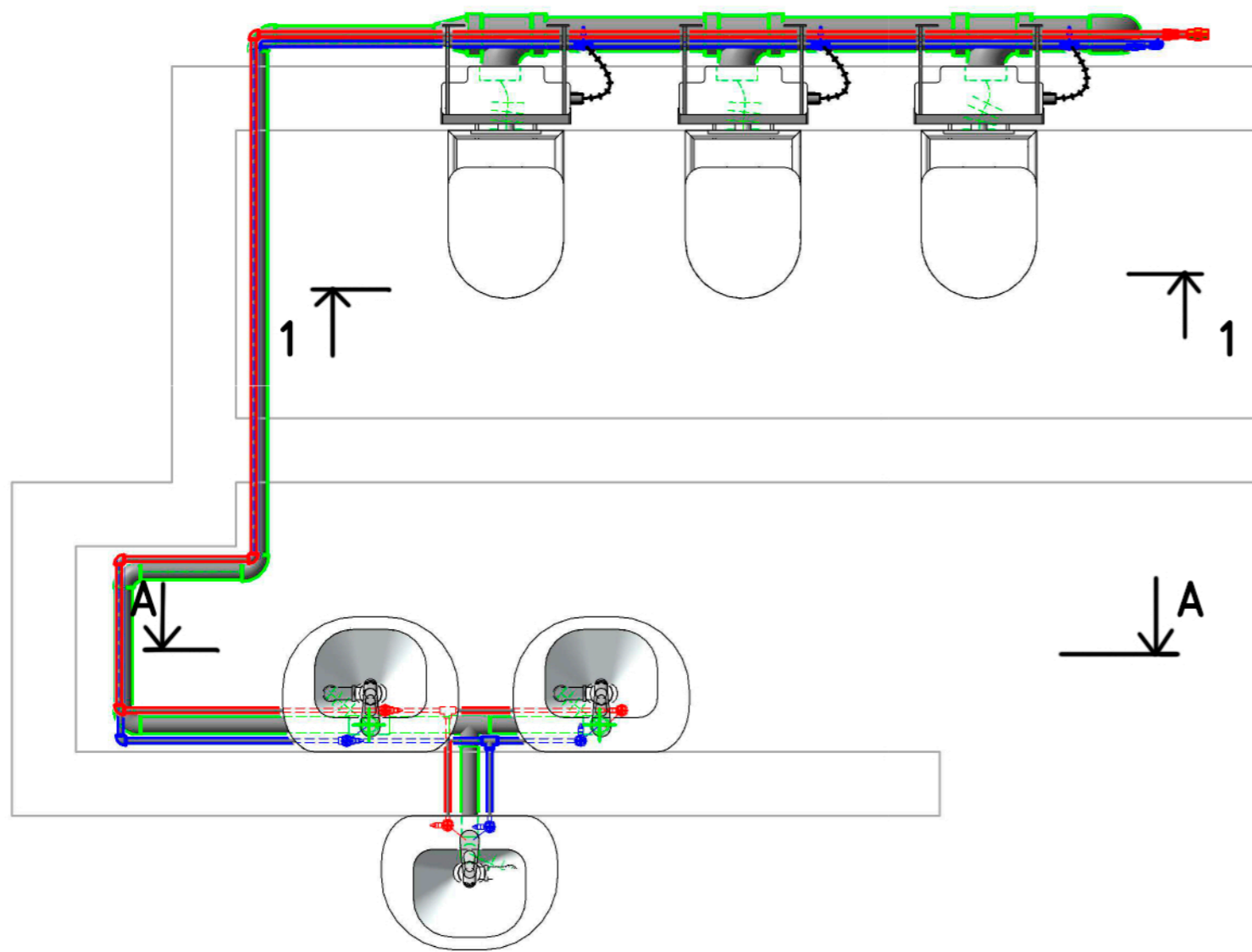
ОБЩИЕ УКАЗАНИЯ

Решение по разработке рабочей документации по объекту: «Выборочный капитальный ремонт учебного корпуса №23», расположенного по адресу: 660041, Россия, Красноярский край, г. Красноярск, пр. Свободный, 82 принято на основании задания на проектирование, утвержденного заказчиком

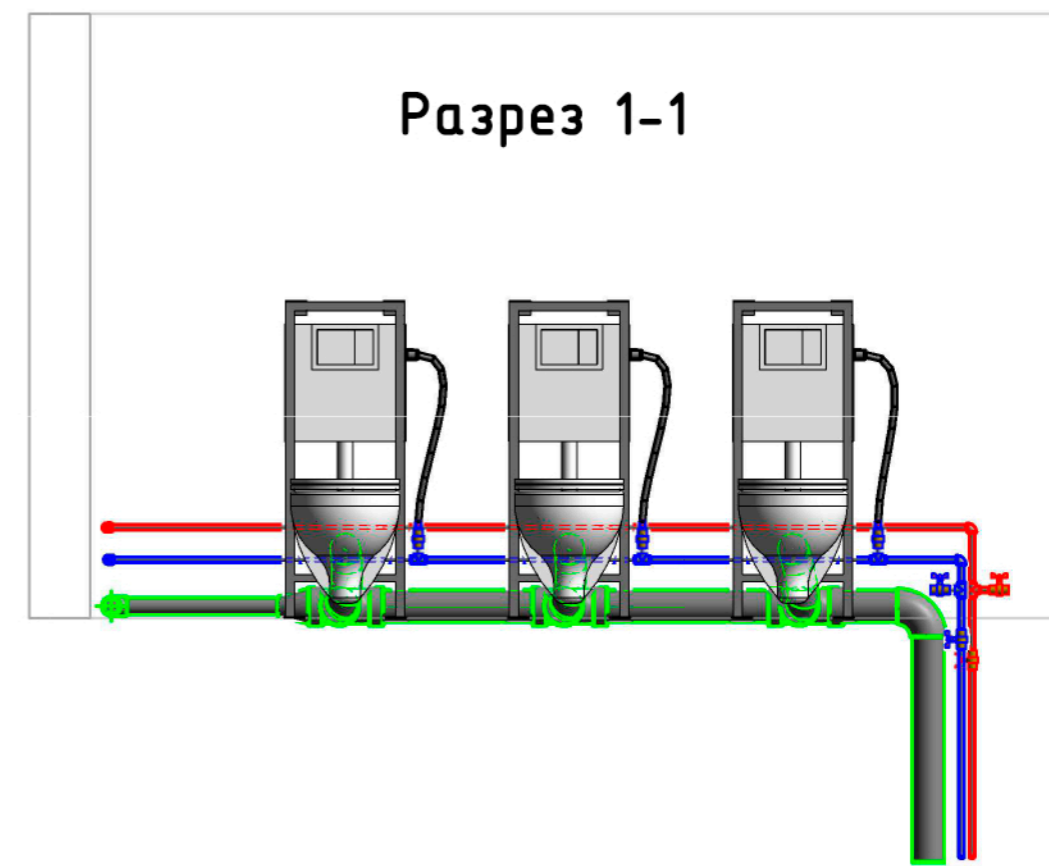
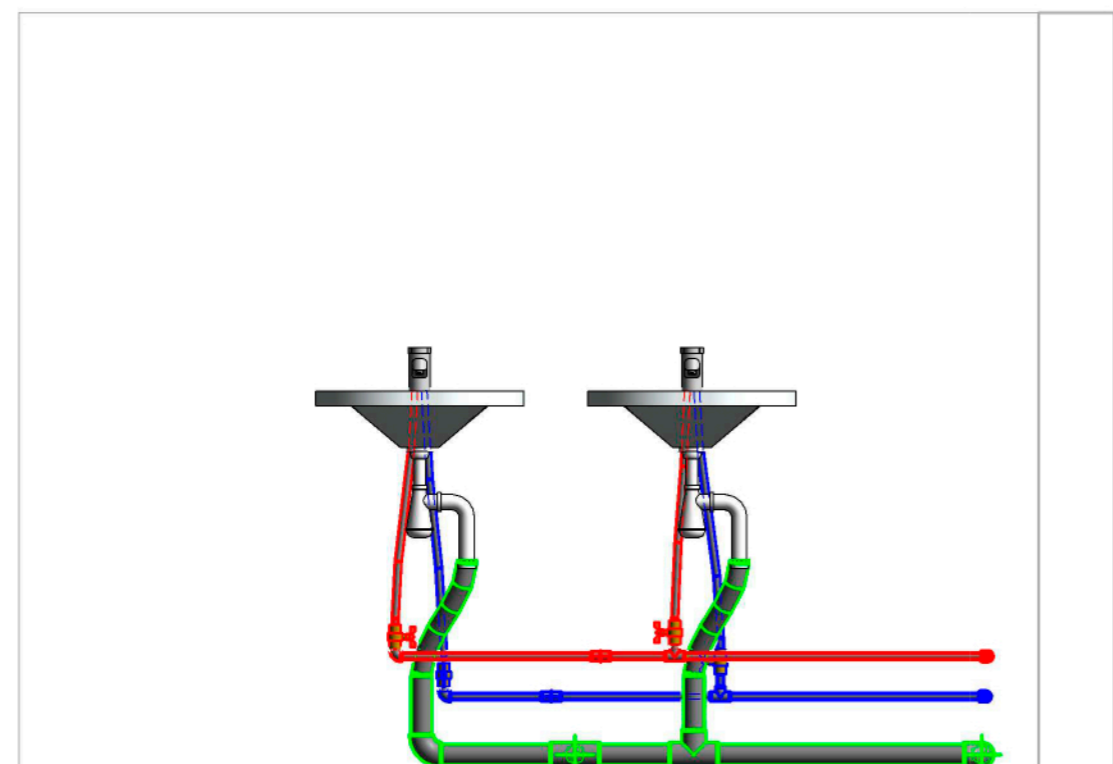
Рабочая документация разработана в соответствии с заданием на проектирование, требованиями действующих технических регламентов, стандартами, сводами правил и других документов, содержащих установленные требования.

Подрядчику необходимо предоставить заказчику акты скрытых работ при демонтажных и монтажных работах

01-2022 – ВК					
Выборочный капитальный ремонт учебного корпуса №23					
Изм.	Кол. уч.	Лист	№ док.	Подп.	Дата
Разработал		Тугужаков			01.22
ГИП		Сергуничева			01.22
			Водопровод и канализация		
			Общие данные		
Н. Контроль		Сергуничева			01.22
			ФГАОУ ВО СФУ		



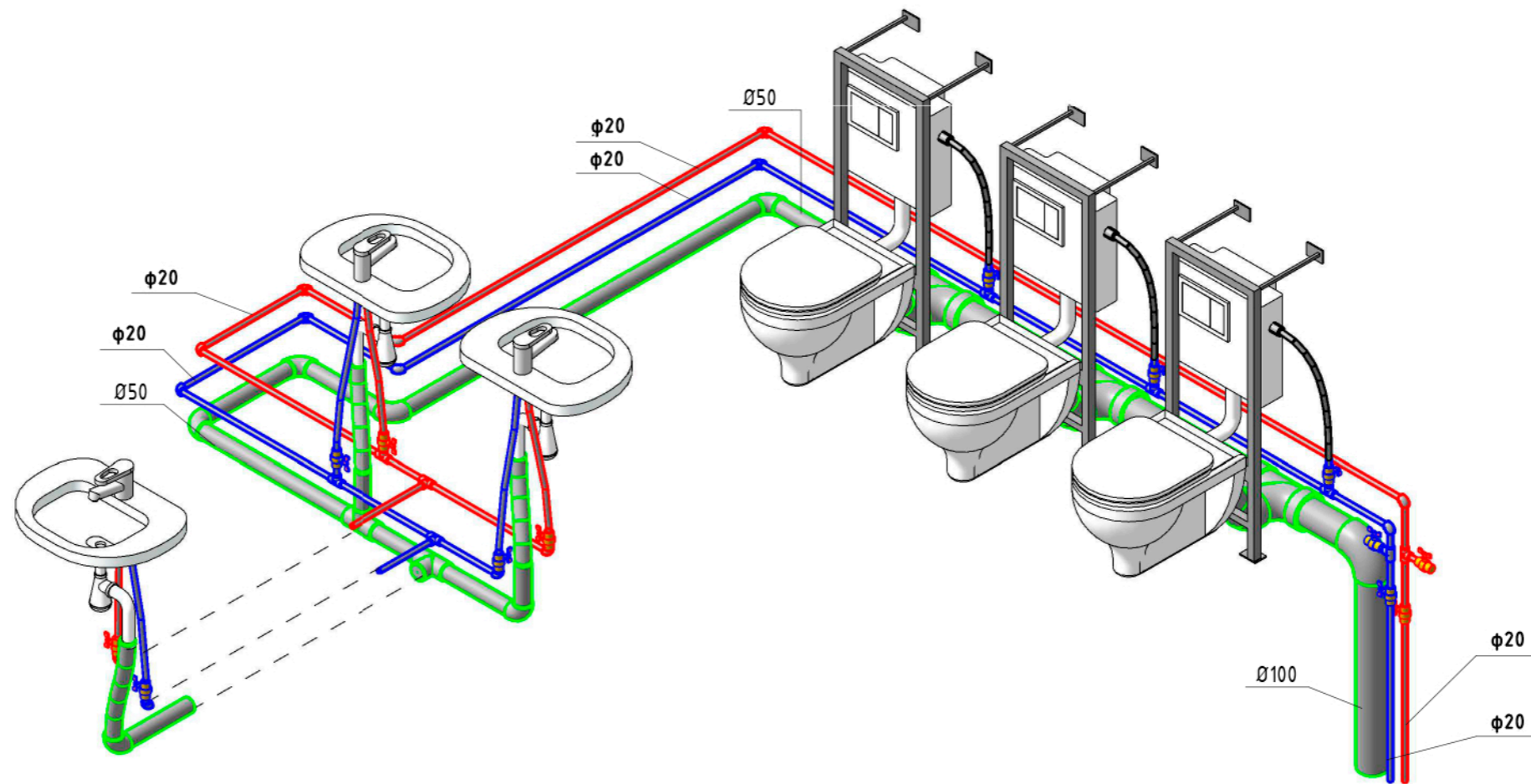
Разрез А-А



Разрез 1-1

Инв. № подл.	
Подп. и дата	
Взам. инв. №	

						01-2022-ВК			
						Выборочный капитальный ремонт учебного корпуса №23			
Изм.	Кол.уч.	Лист	№ док.	Подп.	Дата	Водопровод и канализация	Стадия	Лист	Листов
Разработал	Тугужаков			<i>[Signature]</i>	01.22		Р	2	
ГИП	Сергуничева			<i>[Signature]</i>	01.22				
Н. Контроль	Сергуничева			<i>[Signature]</i>	01.22	План и разрезы 1-1, А-А		ФГАОУ ВО СФУ	



Инв. № подл.	Подп. и дата	Взам. инв. №

						01-2022-ВК			
						Выборочный капитальный ремонт учебного корпуса №23			
Изм.	Кол.уч.	Лист	№ док.	Подп.	Дата	Водопровод и канализация	Стадия	Лист	Листов
Разработал	ГИП	Разработал	Сергунчева	<i>СГ</i>	01.22		Р	3	
						Схема установки сантехнического оборудования	ФГАОУ ВО СФУ		
Н. контроль		Сергунчева		<i>СГ</i>	01.22				

Позиция.	Наименование и техническая характеристика.	Тип, марка, обозначение документа, опросного листа.	Код продукции.	Поставщик.	Ед. измерения.	Кол.	Масса 1 ед., кг.	Примечание.
	Инсталляция	IS450A38/701700 Spirit V2.0 Flash Clean		Водолей	компл.	3		
	Раковина в комплекте:	Ravak Classic		Водолей	компл.	2		см. прим. 1
	- Сифон	WIRQUIN NEO	30987065	Водолей	шт.	3		см. прим. 2
	- Смеситель	RAVAK CHROME CR 012.00	X070041	Водолей	шт.	3		
	Кран шаровой латунный Ø20	Giacomini			шт.	13		
	Труба полипропиленовая PN20 Ø20	ГОСТ Р 52134-2003			м	16.3		
	Труба ПП Ø50	ТУ 4926-010-42943419-97			м	4.5		
	Труба ПП Ø100	ТУ 4926-010-42943419-97			м	2		
	Отвод Ø20	ГОСТ Р 52134-2003			шт.	14		
	Отвод ПП Ø50	ТУ 4926-010-42943419-97			шт.	6		
	Отвод ПП Ø100	ТУ 4926-010-42943419-97			шт.	1		
	Тройник Ø 20	ГОСТ Р 52134-2003			шт.	9		
	Тройник Ø50	ТУ 4926-010-42943419-97			шт.	6		
	Тройник Ø100	ТУ 4926-010-42943419-97			шт.	3		

Электросушилка для рук DUALFLOW+ - 1шт.

Установка пожарного гидранта (суц) - 1шт.

Прокладка трубопроводов - 100 мм - 10 м

Отвод 90°, диаметр 110 мм - 3 шт.

Огрунтовка металлических поверхностей за один раз: грунтовкой ГФ-021 - 3,46 м2

Окраска металлических огрунтованных поверхностей: эмалью ПФ-115 - 3,46 м2

Примечание:

1. Раковина подвесная из литого мрамора:

RAVAK CLASSIC 1300 - 1шт. (арт. XJD01113000)

RAVAK CLASSIC 800 - 1шт. (арт. XJDL1180000)

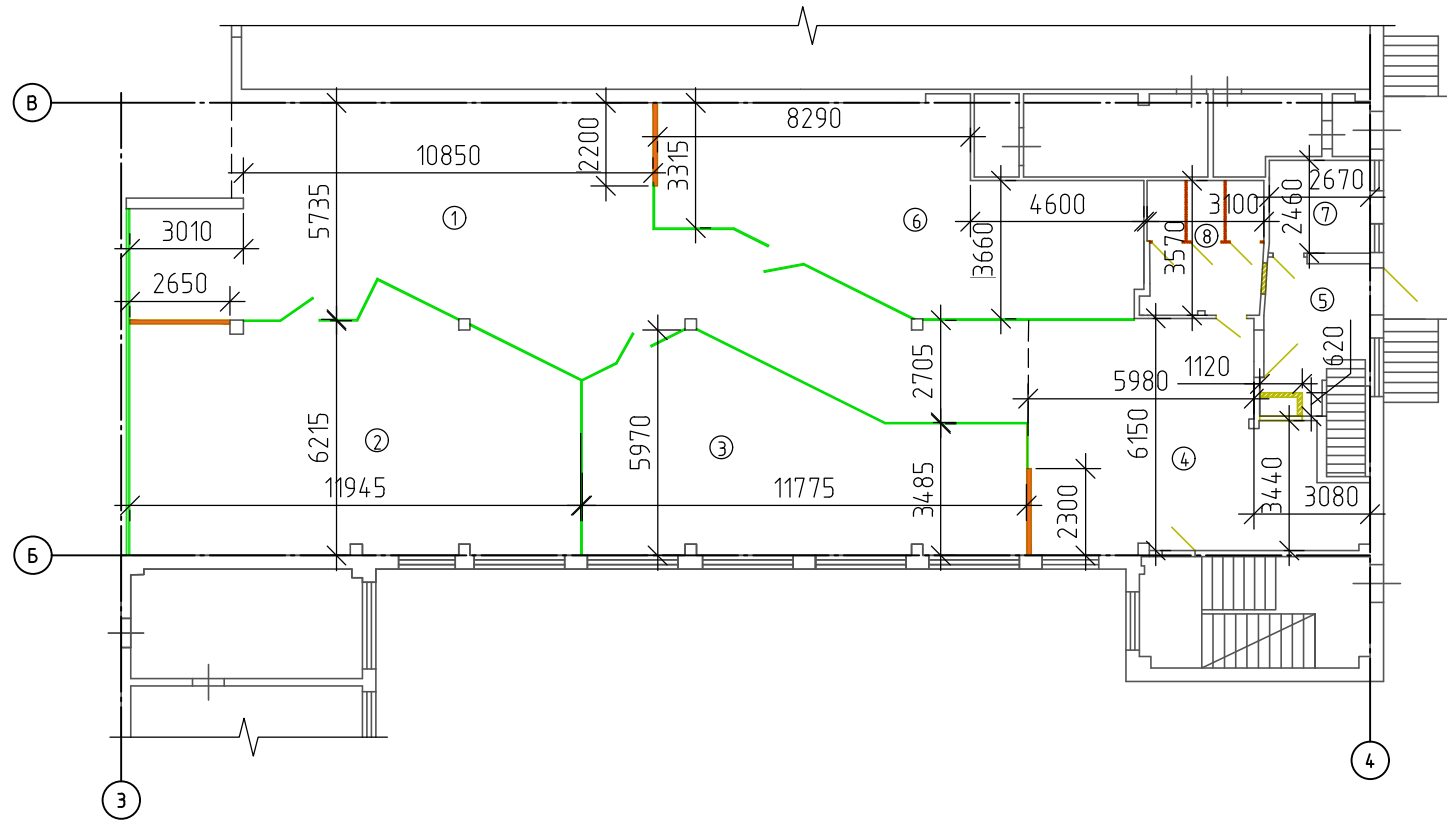
2. Сифон Wirquin NEO с выпуском 11/4*40, с гофротрубой L800 мм. 40x40/50

						01-2022-ВК			
						Выборочный капитальный ремонт учебного корпуса №23			
Изм.	Кол.уч.	Лист	№ док.	Подп.	Дата	Водопровод и канализация	Стадия	Лист	Листов
Разработал	Тугужаков			<i>Тугужаков</i>	01.22		Р	4	
ГИП	Сергуничева			<i>Сергуничева</i>	01.22				
Н. контроль	Сергуничева			<i>Сергуничева</i>	01.22	Спецификация оборудования	ФГАОУ ВО СФУ		

Взам. инв. №	
Подп. и дата	
Инв. № подл.	

Экспликация помещений секции 2

Номер помещения	Наименование	Площадь, м ²	Кат. помещения
1	Коридор	103.80	
2	Помещение 1	72.55	
3	Помещение 2	52.75	
4	Комната отдыха	44.92	
5	Тамбур	9.9	
6	Помещение 3	53.77	
7	Коммутационная	6.57	
8	С/У	10.92	



Примечание:
установку сантехнического оборудования
производить в помещениях 4 и 8
в соответствии с л. 2-4

Согласовано	
Взам. инв. №	
Подп. и дата	
Инв. № подл.	

01-2022-ВК					
Выборочный капитальный ремонт учебного корпуса №23					
Изм.	Кол. уч.	Лист	№ док.	Подп.	Дата
Разработал	Шакирова			<i>Шакирова</i>	01.22
ГИП	Сергунчева			<i>Сергунчева</i>	01.22
Водопровод и канализация			Стадия	Лист	Листов
			Р	5	
Н. Контроль			Сергунчева	<i>Сергунчева</i>	01.22
План установки сантехнического оборудования			ФГАОУ ВО СФУ		